

01

0103

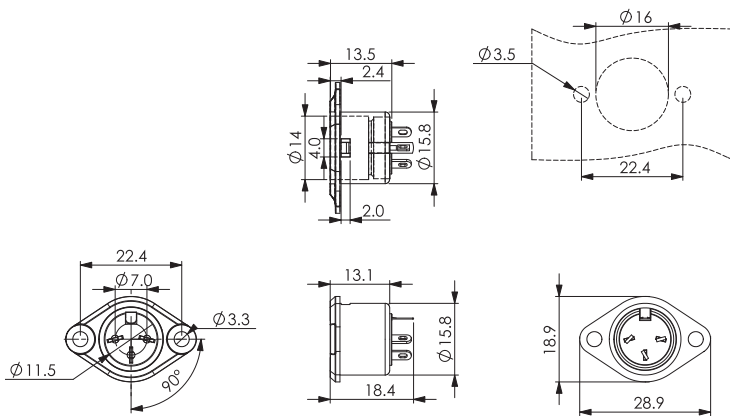
DIN-Rundsteckverbinder



DIN-Einbaukupplung, geschirmt, mit
Verriegelungsmöglichkeit, Metallgehäuse, Flansch und
Lötanschlüssen

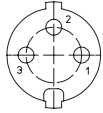
01

0103

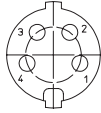


Polbilder, von der Lötseite gesehen

DIN 41524

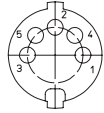


0103 03



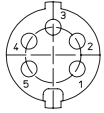
0103 04

DIN 41524



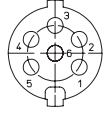
0103 05

DIN 45322



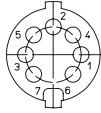
0103 05-1

DIN 45322



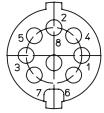
0103 06

DIN 45329



0103 07-1

DIN 45326



0103 08-1

Umgebungsbedingungen

Temperaturbereich -20 °C/+85 °C



Werkstoffe

Kontaktträger ABS, V-0 nach UL94
 Kontaktfeder CuZn, versilbert
 Massekontaktfeder Cu, vernickelt
 Gehäuse Zn-Legierung, vernickelt

Elektrische Daten (bei T_v 20 °C)

Durchgangswiderstand ≤ 30 mΩ (Kontaktfeder)
 ≤ 50 mΩ (Gehäuse)
 Bemessungsstrom ≤ 4 A
 Bemessungsspannung 60 V AC
 Bemessungsstoßspannung 250 V AC RMS/60 s
 Isolationswiderstand ≥ 100 MΩ

Zugehörige Produkte

Gegenstücke  0131  0137

01

0103

Bestellbezeichnung	Polzahl	VE (Stück)	MDQ (Stück)
0103 03	3	50	150
0103 04	4	50	150
0103 05	5	50	150
0103 05-1	5	50	150
0103 06	6	50	150
0103 07-1	7	50	150
0103 08-1	8	50	150

Verpackung:

einzel in Kunststoffbeuteln, im Karton