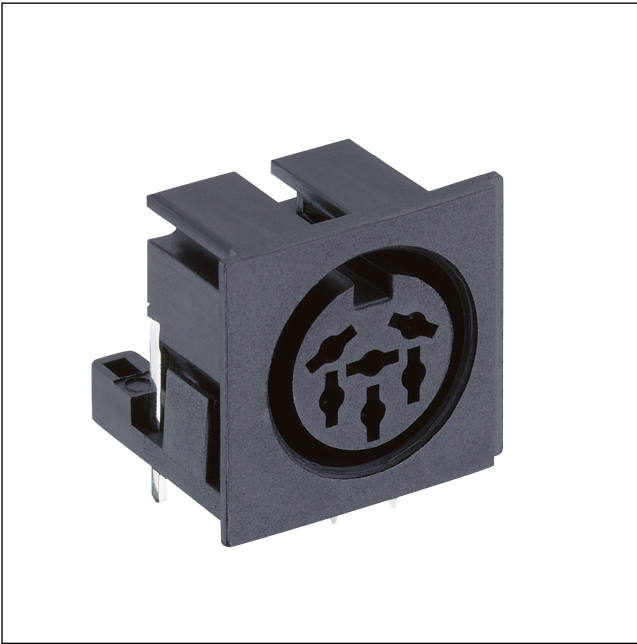


01

0105

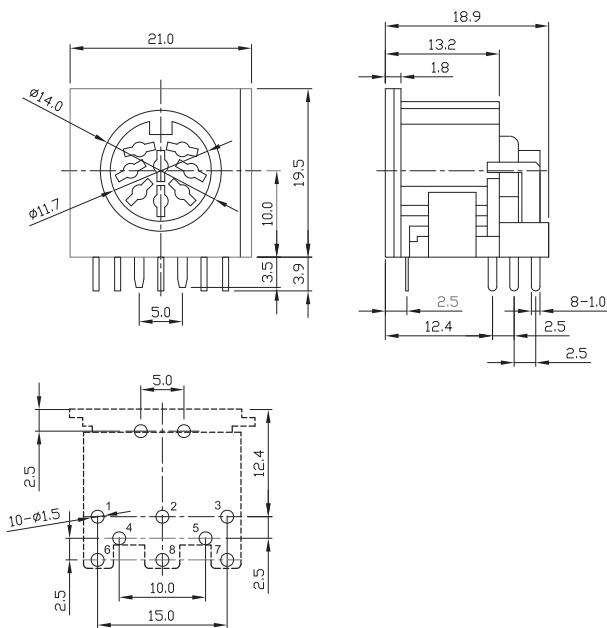
DIN-Rundsteckverbinder



DIN-Einbaukupplung mit Verriegelungsmöglichkeit,
abgewinkelte Ausführung, mit Massekontakt, für
Leiterplatten

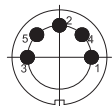
01

0105



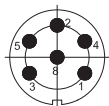
Polbilder, von der Lötseite gesehen

DIN 41524



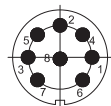
0105 05

DIN 45322



0105 06

DIN 45326



0105 08-1

*a Abstand der Massekontaktstifte 5 mm

*b Leiterplattenlayout, von der Lötseite gesehen

Umgebungsbedingungen

Temperaturbereich -20 °C/+70 °C

Werkstoffe

Kontaktträger	PBT, V-0 nach UL94
Kontaktfeder	CuZn, verzinkt
Massekontaktfeder	CuZn, verzinkt
Deckel	PBT, V-0 nach UL94



Mechanische Daten

Steckzyklen	5000
Steckkraft	0,49–4,9 N
Ziehkraft	0,49–4,9 N

Elektrische Daten (bei T_v 20 °C)

Durchgangswiderstand	≤ 30 mΩ
Bemessungsstrom	2 A
Bemessungsspannung	100 V AC
Bemessungsstoßspannung	1000 V AC/60 s
Isolationswiderstand	≥ 100 MΩ

Zugehörige Produkte

Gegenstücke
 0131  0137

01

0105

Bestellbezeichnung	Polzahl	VE (Stück)	MDQ (Stück)
0105 05	5	100	300
0105 06	6	100	300
0105 08-1	8	100	300

Verpackung:
im Tablett