

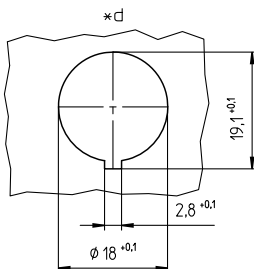
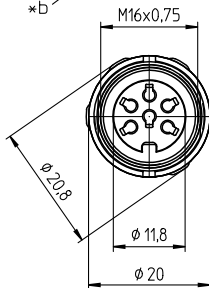
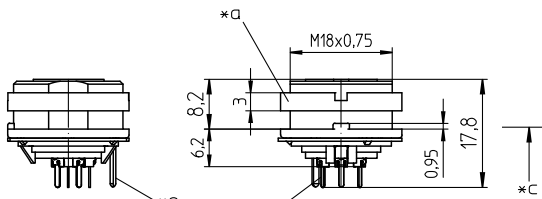
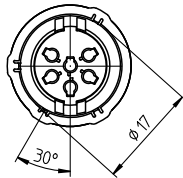
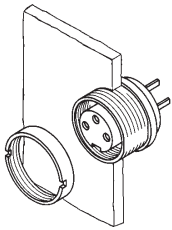
03 030398

Rundsteckverbinder mit Schraubverschluss M16 nach IEC 61076-2-106, IP40/IP68



Einbaukupplung nach IEC 61076-2-106, IP40, mit  
Schraubverschluss und Massekontakt, für Leiterplatten,  
für Rückseitenmontage

03 030398



### Umgebungsbedingungen

Temperaturbereich -40 °C/+85 °C

### Werkstoffe

Kontaktträger	PA GF, V-0 nach UL94
Kontaktbuchse	CuZn, versilbert und flashvergoldet, im Lötbereich verzinkt
Erdungskontakt	CuZn, unternickelt und verzinkt
Gehäuse	Zn-Druckguss, unterkupfert und vernickelt
Ringmutter	CuZn, vernickelt

### Mechanische Daten

Steckkraft/Kontakt	≤ 5,0 N <sup>1</sup>
Ziehkraft/Kontakt	≥ 1,2 N <sup>1</sup>
Anzugsdrehmoment Steckverbinder	1-3 Nm
Anzugsdrehmoment Mutter	1-3 Nm
Schutzart	IP40 <sup>2</sup>

<sup>1</sup> gemessen mit einem polierten Stahlstift, Nennmaß 1,5 mm

<sup>2</sup> nach IEC DIN EN 60529, nur in verschraubtem Zustand mit einem dazugehörigen Gegenstück

### Elektrische Daten (bei T<sub>v</sub> 20 °C)

Durchgangswiderstand	≤ 5 mΩ
Bemessungsstrom	5 A (T <sub>v</sub> 40 °C)
Bemessungsspannung	300 V (bei Verschmutzungsgrad 1) 160 V (bei Verschmutzungsgrad 2) <sup>1</sup>
Bemessungsstoßspannung	1500 V <sup>1</sup>
Isolierstoffgruppe	II (IEC)/I (UL) (400 ≤ CTI < 600) <sup>1</sup>
Überspannungskategorie	I <sup>1</sup>
Isolationswiderstand	> 100 MΩ

<sup>1</sup> nach IEC 60664/DIN EN 60664, CTI-UL-Klassifizierung nach ANSI/UL 746A

### Zugehörige Produkte

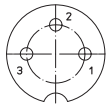
Gegenstücke			
☞ SV	☞ SV ... C	☞ SV ...-8	
☞ SV ...-8 C	☞ WSV	☞ WSV ... C	

Zubehör		
☞ 0381	☞ 038199	☞ 0384
☞ 0385	☞ 038799	

Verarbeitungsequipment  
☞ ZMS 20

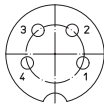
03 030398

Polbilder, von der Lötseite gesehen



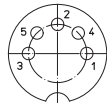
03-a

-



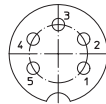
04-a

-



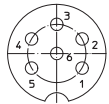
05-a

-

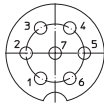


05-b

-

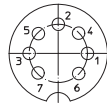


06-a  
030398 06



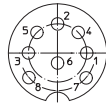
07-a

-



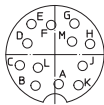
07-b

-



08-a

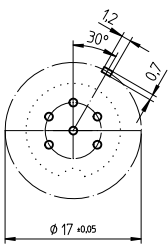
-



12-a

-

Leiterplattenlayout, von der Lötseite gesehen



06-a  
030398 06

- \*a Mutter lose beigestellt
- \*b für Leiterplattenbohrung  $\varnothing$  1 mm
- \*c Montagerichtung
- \*d Einbauöffnung
- \*e Massekontakt

03

030398

Bestellbezeichnung	Polzahl	VE (Stück)	MDQ (Stück)
030398 06	6	50	100

**Verpackung:**  
im Karton