

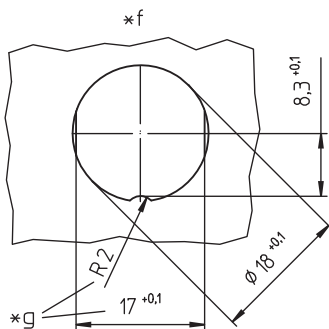
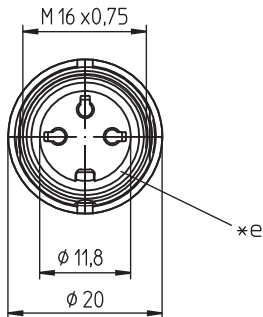
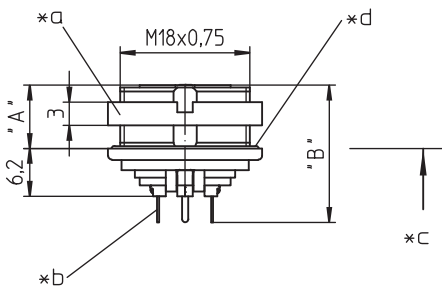
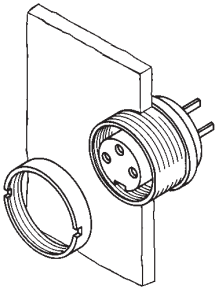
03 0307

Rundsteckverbinder mit Schraubverschluss M16 nach IEC 61076-2-106, IP40/IP68



Einbaukupplung nach IEC 61076-2-106, IP68, mit
Schraubverschluss, für Leiterplatten, für
Rückseitenmontage

03 0307



Umgebungsbedingungen

Temperaturbereich -40 °C/+85 °C

Werkstoffe

Kontaktträger	PA GF, V-0 nach UL94
Kontaktbuchse	CuZn, versilbert und flashvergoldet, im Lötbereich verzinkt (3- bis 8-polig) CuZn, unternickelt und vergoldet, im Lötbereich verzinkt (12- bis 14-polig)
Gehäuse	Zn-Druckguss, unterkupfert und vernickelt
Ringmutter	CuZn, vernickelt
Dichtung	CR (flach), NBR (O-Ring)

Mechanische Daten

Steckkraft/Kontakt	≤ 5,0 N ¹
Ziehkraft/Kontakt	≥ 1,2 N (3- bis 8-polig) ≥ 0,9 N (12- bis 14-polig) ¹
Anzugsdrehmoment Steckverbinder	1-3 Nm
Anzugsdrehmoment Mutter	1-3 Nm
Schutzart	IP68 ²

¹ gemessen mit einem polierten Stahlstift, Nennmaß 1,5 mm (1,0 mm bei 12- bis 14-polig)

² nach IEC DIN EN 60529, nur in verschraubtem Zustand mit einem dazugehörigen Gegenstück; IPX8-Anforderungen in Absprache zwischen Anwender und Hersteller

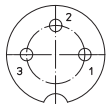
Elektrische Daten (bei T_v 20 °C)

Durchgangswiderstand	≤ 5 mΩ
Bemessungsstrom	5 A (T _v 40 °C, 3- bis 8-polig) 3 A (T _v 40 °C, 12- bis 14-polig)
Bemessungsspannung	bei Verschmutzungsgrad 1: 300 V (Polbilder 03, 04, 05-1, 06, 07) 100 V (Polbilder 05, 07-1, 08, 08-1) 160 V (Polbilder 12, 14) bei Verschmutzungsgrad 2: 250 V (Polbilder 03, 04) 32 V (Polbilder 05, 07-1, 08, 08-1) 160 V (Polbilder 05-1, 06, 07, 12, 14)
Bemessungsstoßspannung	1500 V (Polbilder 03, 04, 05-1, 06, 07, 12, 14) 500 V (Polbilder 05, 07-1, 08, 08-1)
Isolierstoffgruppe	II (IEC)/1 (UL) (400 ≤ CTI < 600)
Überspannungskategorie	I
Isolationswiderstand	> 100 MΩ

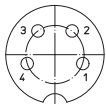
03

0307

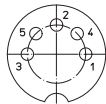
Polbilder, von der Lötseite gesehen



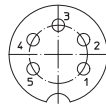
03-a
0307 03



04-a
0307 04



05-b
0307 05



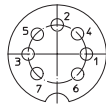
05-a
0307 05-1



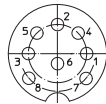
06-a
0307 06



07-a
0307 07



07-b
0307 07-1



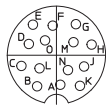
0307 08



08-a
0307 08-1



12-a
0307 12



14-a
0307 14

Zugehörige Produkte

Gegenstücke

☞ 0331	☞ 0332	☞ 0332-1
☞ 033200	☞ 0365	☞ 036500

Zubehör

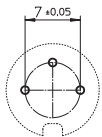
☞ 0322 C 16	☞ 0381	☞ 038199
☞ 0384	☞ 0385	☞ 038799

Verarbeitungsequipment

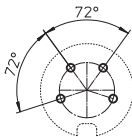
☞ ZMS 20

03 0307

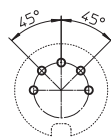
Leiterplattenlayout, von der Lötseite gesehen



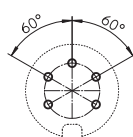
03-a
0307 03



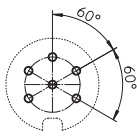
04-a
0307 04



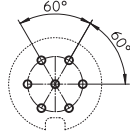
05-b
0307 05



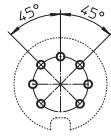
05-a
0307 05-1



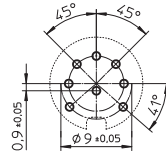
06-a
0307 06



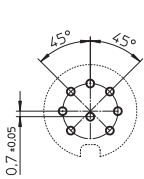
07-a
0307 07



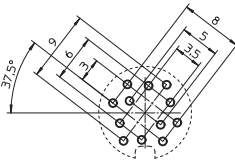
07-b
0307 07-1



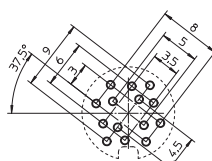
0307 08



08-a
0307 08-1



12-a
0307 12



14-a
0307 14

- *a Mutter lose beigestellt
- *b für Leiterplattenbohrung
Ø 1,0 mm (0307 03-0307 08-1)
Ø 0,7 mm (0307 12-0307 14)
- *c Montagerichtung
- *d O-Ring-Dichtung
- *e Flachdichtung
- *f Einbauöffnung
- *g Verdrehschutz, Ausführung wahlweise

03

0307

Bestellbezeichnung	Polzahl	VE (Stück)	MDQ (Stück)	Abmessungen	
				A (mm)	B (mm)
0307 03	3	50	100	8,2	17,8
0307 04	4	50	100	8,2	17,8
0307 05	5	50	100	8,2	17,8
0307 05-1	5	50	100	8,2	17,8
0307 06	6	50	100	8,2	17,8
0307 07	7	50	100	8,2	17,8
0307 07-1	7	50	100	8,2	17,8
0307 08	8	50	100	8,2	17,8
0307 08-1	8	50	100	8,2	17,8
0307 12	12	50	100	7,9	17,1
0307 14	14	50	100	7,9	17,1

Verpackung:
im Karton