

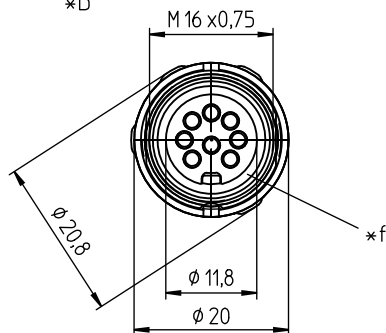
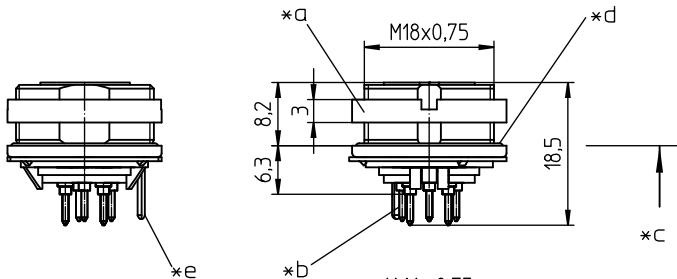
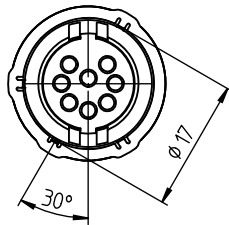
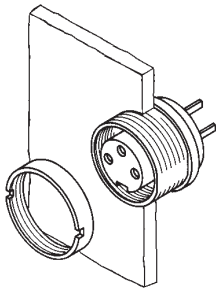
03 030798-2

Rundsteckverbinder mit Schraubverschluss M16 nach IEC 61076-2-106, IP40/IP68



SWUM™-Einbaukupplung nach IEC 61076-2-106 und AISG-Spezifikation, IP68/67, mit Schraubverschluss und Massekontakt, für Leiterplatten, manuelle Lötung, für Rückseitenmontage

03 030798-2



### Umgebungsbedingungen

Temperaturbereich -40 °C/+85 °C

### Werkstoffe

|                |   |
|----------------|---|
| Kontaktträger  | PA, V-2 nach UL94   |
| Kontaktbuchse  | CuZn, versilbert und flashvergoldet, im Lötbereich verzinkt |
| Erdungskontakt | CuZn, unternickelt und verzinkt                             |
| Gehäuse        | Zn-Druckguss, unterkupfert und vernickelt                   |
| Ringmutter     | CuZn, vernickelt  |
| Dichtung       | CR (flach), NBR (O-Ring)                                    |

### Mechanische Daten

|                                 |                      |
|---------------------------------|----------------------|
| Steckkraft/Kontakt              | ≤ 5,0 N <sup>1</sup> |
| Ziehkraft/Kontakt               | ≥ 1,2 N <sup>1</sup> |
| Anzugsdrehmoment Steckverbinder | 1-3 Nm               |
| Anzugsdrehmoment Mutter         | 1-3 Nm               |
| Schutzart                       | IP68/67 <sup>2</sup> |

<sup>1</sup> gemessen mit einem polierten Stahlstift, Nennmaß 1,5 mm

<sup>2</sup> nach IEC 60529/DIN EN 60529









IP 68: Dicht in verschraubtem Zustand; mit einem zugehörigen Gegenstück verschraubte Steckverbindung ist gegen Eindringen von Staub oder Feuchtigkeit geschützt.  
IP 67: Dicht in ungestecktem Zustand (SWUM™); durch einen versehentlich ungeschützten ungesteckten Steckverbinder können Staub oder Feuchtigkeit nicht in das Geräteinnere eindringen.

IPX8-Anforderungen in Absprache zwischen Anwender und Hersteller

### Elektrische Daten (bei T<sub>v</sub> 20 °C)

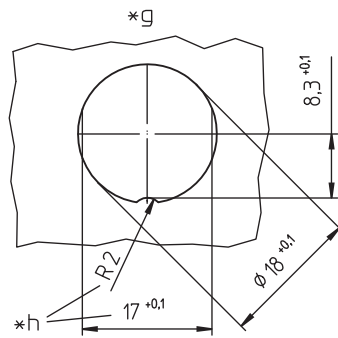
|                        |   |
|------------------------|---|
| Durchgangswiderstand   | ≤ 5 mΩ  |
| Bemessungsstrom        | 5 A (T <sub>v</sub> 40 °C)  |
| Bemessungsspannung     | 100 V (bei Verschmutzungsgrad 1)<br>32 V (bei Verschmutzungsgrad 2) |
| Bemessungsstoßspannung | 500 V   |
| Isolierstoffgruppe     | II (IEC)/I (UL) (400 ≤ CTI < 600)                                   |
| Überspannungskategorie | I   |
| Isolationswiderstand   | > 100 MΩ  |

### Zugehörige Produkte

|  |  |  |  |
|--|--|--|--|
| Gegenstücke  |  |  |  |
|  0331                         |  0332                         |  0332-1 |  |
|  033200                       |  0365                         |  036500 |  |
|  Weitere Produkte auf Anfrage |  Weitere Produkte auf Anfrage |  |  |

03

030798-2



Zubehör

☞ 0322 C 16

☞ 0381

☞ 038199

☞ 0384

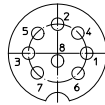
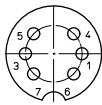
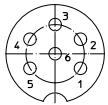
☞ 0385

☞ 038799

Verarbeitungsequipment

☞ ZMS 20

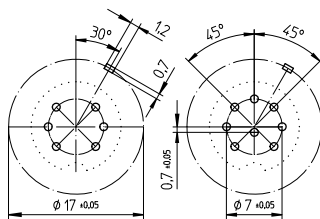
Polbilder, von der Lötseite gesehen



08-a

- 030798-2 06-1 030798-2 08-1

Leiterplattenlayout, von der Lötseite gesehen



08-a

030798-2 06-1 030798-2 08-1

03

030798-2

- 
- \*a Mutter lose beigestellt
  - \*b für Leiterplattenbohrung Ø 1 mm
  - \*c Montagerichtung
  - \*d O-Ring-Dichtung
  - \*e Massekontakt
  - \*f Flachdichtung
  - \*g Einbauöffnung
  - \*h Verdrehschutz, Ausführung wahlweise

03

030798-2

| Bestellbezeichnung | Polzahl | VE (Stück) | MDQ (Stück) |
|--------------------|---------|------------|-------------|
| 030798-2 06-1      | 6       | 50         | 100         |
| 030798-2 08-1      | 8       | 50         | 100         |

**Verpackung:**  
im Karton