

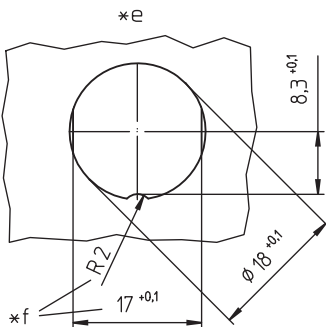
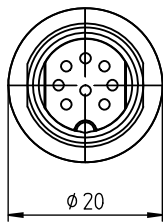
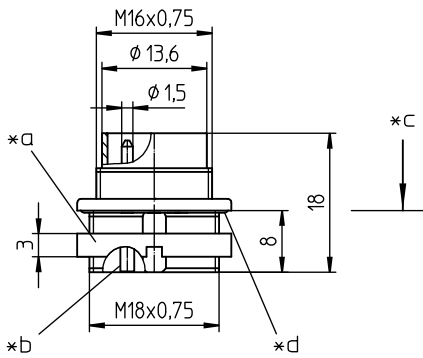
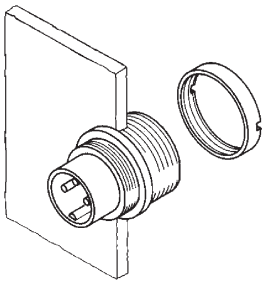
03 0314-2

Rundsteckverbinder mit Schraubverschluss M16 nach IEC 61076-2-106, IP40/IP68



SWUM™-Einbaustecker nach IEC 61076-2-106 und AISG-Spezifikation, IP68/67, mit Schraubverschluss und Lötanschlüssen, für Frontmontage

03 0314-2



Umgebungsbedingungen

Temperaturbereich -40 °C/+85 °C

Werkstoffe

| | |
|---------------|---|
| Kontaktträger | PA, V-2 nach UL94 |
| Kontaktstift | CuZn, versilbert und flashvergoldet |
| Gehäuse | Zn-Druckguss, unterkupfert und vernickelt |
| Ringmutter | CuZn, vernickelt |
| Dichtung | NBR |

Mechanische Daten

| | |
|---------------------------------|----------------------|
| Anzugsdrehmoment Steckverbinder | 1-3 Nm |
| Anzugsdrehmoment Mutter | 1-3 Nm |
| Schutzart | IP68/67 ¹ |

¹ nach IEC 60529/DIN EN 60529

IP 68: Dicht in verschraubtem Zustand; mit einem zugehörigen Gegenstück verschraubte Steckverbindung ist gegen Eindringen von Staub oder Feuchtigkeit geschützt.

IP 67: Dicht in ungestecktem Zustand (SWUM™); durch einen versehentlich ungeschützten ungesteckten Steckverbinder können Staub oder Feuchtigkeit nicht in das Geräteinnere eindringen.

IPX8-Anforderungen in Absprache zwischen Anwender und Hersteller









Anschließbare Leiter Lötanschluss




Querschnitt $\leq 0,75 \text{ mm}^2$ (AWG 20)

Elektrische Daten (bei T_u 20 °C)

| | |
|------------------------|---|
| Bemessungsstrom | 5 A (T_u 40 °C) |
| Bemessungsspannung | 100 V (bei Verschmutzungsgrad 1) 32 V (bei Verschmutzungsgrad 2) |
| Bemessungsstoßspannung | 500 V |
| Isolierstoffgruppe | II (IEC)/1 (UL) (400 \leq CTI < 600) |
| Überspannungskategorie | I |
| Isolationswiderstand | > 100 M Ω |

Zugehörige Produkte

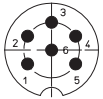
| | | | |
|--|--|--|--|
| Gegenstücke | | | |
|  0321 |  0322 |  0322-1 | |
|  032200 |  0360 |  036000 | |
|  Weitere Produkte auf Anfrage |  Weitere Produkte auf Anfrage | | |

| | | | |
|--|--|--|--|
| Zubehör | | | |
|  0382 |  0383 |  038399 | |

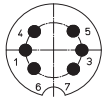
03

0314-2

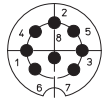
Polbilder, von der Lötseite gesehen



06-a
0314-2 06



0314-2 06-1



08-a
0314-2 08-1

[0384](#)

[0385](#)

[038899](#)

Verarbeitungsequipment

[ZMS 20](#)

- *a Mutter lose beigelegt
- *b Lötkehl
- *c Montagerichtung
- *d O-Ring-Dichtung
- *e Einbauöffnung
- *f Verdrehschutz, Ausführung wahlweise

03

0314-2

| Bestellbezeichnung | Polzahl | VE (Stück) | MDQ (Stück) |
|--------------------|---------|------------|-------------|
| 0314-2 06 | 6 | 50 | 100 |
| 0314-2 06-1 | 6 | 50 | 100 |
| 0314-2 08-1 | 8 | 50 | 100 |

Verpackung:
im Karton