

03

0318

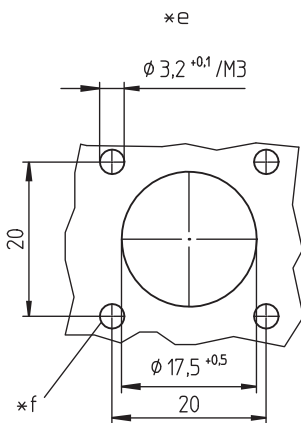
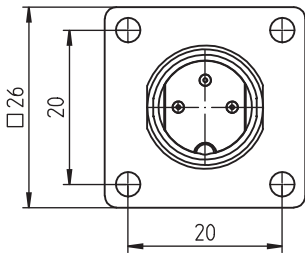
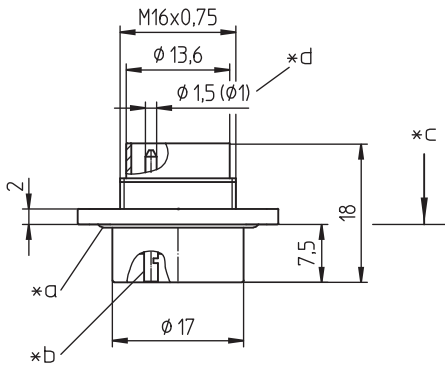
Rundsteckverbinder mit Schraubverschluss M16 nach IEC 61076-2-106, IP40/IP68



Flansch-Einbaustecker nach IEC 61076-2-106, IP68, mit Schraubverschluss und Lötanschlüssen, für Frontmontage

03

0318



Umgebungsbedingungen

Temperaturbereich -40 °C/+85 °C

Werkstoffe

Kontaktträger PA GF, V-0 nach UL94
 Kontaktstift CuZn, versilbert und flashvergoldet (3- bis 8-polig)
 CuZn, unternickelt und vergoldet (12- bis 14-polig)
 Gehäuse Zn-Druckguss, unterkupert und vernickelt
 Dichtung EPDM

Mechanische Daten

Anzugsdrehmoment Steckverbinder 1-3 Nm
 Anzugsdrehmoment Mutter 1-3 Nm
 Schutzart IP68¹

¹ nach IEC DIN EN 60529, nur in verschraubtem Zustand mit einem dazugehörigen Gegenstück; IPX8-Anforderungen in Absprache zwischen Anwender und Hersteller

Anschließbare Leiter Lötanschluss

Querschnitt $\leq 0,75 \text{ mm}^2$ (AWG 20) (3- bis 8-polig)
 $\leq 0,25 \text{ mm}^2$ (AWG 24) (12- bis 14-polig)

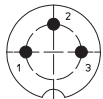
Elektrische Daten (bei T_u 20 °C)

Bemessungsstrom 5 A (T_u 40 °C, 3- bis 8-polig)
 3 A (T_u 40 °C, 12- bis 14-polig)
 Bemessungsspannung bei Verschmutzungsgrad 1:
 300 V (Polbilder 03, 04, 05-1, 06, 07)
 100 V (Polbilder 05, 07-1, 08, 08-1)
 160 V (Polbilder 12, 14)
 bei Verschmutzungsgrad 2:
 250 V (Polbilder 03, 04)
 32 V (Polbilder 05, 07-1, 08, 08-1)
 160 V (Polbilder 05-1, 06, 07, 12, 14)
 Bemessungsstoßspannung 1500 V (Polbilder 03, 04, 05-1, 06, 07, 12, 14)
 500 V (Polbilder 05, 07-1, 08, 08-1)
 Isolierstoffgruppe II (IEC)/I (UL) (400 \leq CTI < 600)
 Überspannungskategorie I
 Isolationswiderstand > 100 M Ω

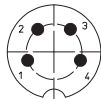
03

0318

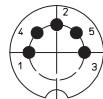
Polbilder, von der Lötseite gesehen



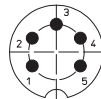
03-a
0318 03



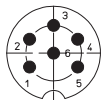
04-a
0318 04



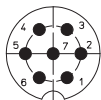
05-b
0318 05



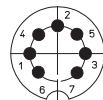
05-a
0318 05-1



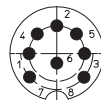
06-a
0318 06



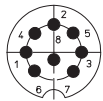
07-a
0318 07



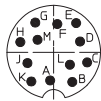
07-b
0318 07-1



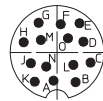
0318 08



08-a
0318 08-1



12-a
0318 12



14-a
0318 14

Zugehörige Produkte

Gegenstücke

☞ 0321

☞ 0322

☞ 0322-1

☞ 032200

☞ 0360

☞ 036000

Zubehör

☞ 0308 C 02

☞ 0383

☞ 038399

☞ 038899

*a O-Ring-Dichtung

*b Lötkelch

*c Montagerichtung

*d Kontaktstift
Ø 1,5 mm (0318 03–0318 08-1)
Ø 1,0 mm (0318 12–0318 14)

*e Einbauöffnung

*f geeignete Schraubenabdichtung ist vorzusehen

03

0318

Bestellbezeichnung	Polzahl	VE (Stück)	MDQ (Stück)
0318 03	3	50	100
0318 04	4	50	100
0318 05	5	50	100
0318 05-1	5	50	100
0318 06	6	50	100
0318 07	7	50	100
0318 07-1	7	50	100
0318 08	8	50	100
0318 08-1	8	50	100
0318 12	12	50	100
0318 14	14	50	100

Verpackung:
im Karton