

03

0318-1

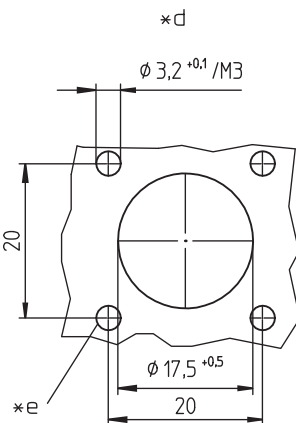
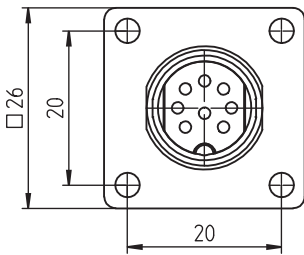
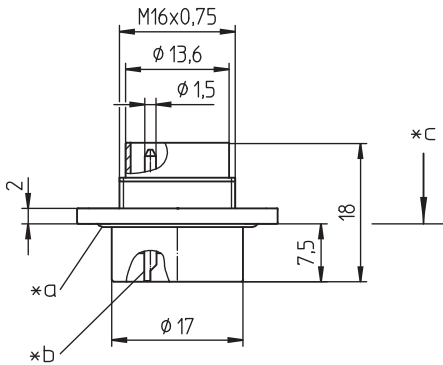
Rundsteckverbinder mit Schraubverschluss M16 nach IEC 61076-2-106, IP40/IP68



Flansch-Einbaustecker nach AISG-Spezifikation und IEC 61076-2-106, IP68, mit Schraubverschluss und Lötanschlüssen, für Frontmontage

03

0318-1



Umgebungsbedingungen

Temperaturbereich -40 °C/+85 °C

Werkstoffe

Kontaktträger	PA GF, V-0 nach UL94
Kontaktstift	CuZn, versilbert und flashvergoldet
Gehäuse	Zn-Druckguss, unterkupfert und vernickelt
Dichtung	EPDM

Mechanische Daten

Anzugsdrehmoment Steckverbinder	1-3 Nm
Anzugsdrehmoment Mutter	1-3 Nm
Schutzart	IP68 ¹

¹ nach IEC DIN EN 60529, nur in verschraubtem Zustand mit einem dazugehörigen Gegenstück; IPX8-Anforderungen in Absprache zwischen Anwender und Hersteller








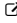




Anschließbare Leiter Lötanschluss

Querschnitt $\leq 0,75 \text{ mm}^2$ (AWG 20)

Elektrische Daten (bei T_U 20 °C)

Bemessungsstrom	5 A (T_U 40 °C)
Bemessungsspannung	100 V (bei Verschmutzungsgrad 1) 32 V (bei Verschmutzungsgrad 2)
Bemessungsstoßspannung	500 V
Isolierstoffgruppe	II (IEC)/1 (UL) ($400 \leq CTI < 600$)
Überspannungskategorie	I
Isolationswiderstand	$> 100 \text{ M}\Omega$

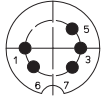
Zugehörige Produkte

Gegenstücke		
 0321	 0322	 0322-1
 032200	 0360	 036000
 Weitere Produkte auf Anfrage	 Weitere Produkte auf Anfrage	
Zubehör		
 0308 C 02	 0383	 038399
 038899		

03

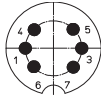
0318-1

Polbilder, von der Lötseite gesehen

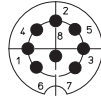


*f

0318-1 05-3



-



08-a

0318-1 08-1

- *a O-Ring-Dichtung
- *b Lötkelch
- *c Montagerichtung
- *d Einbauöffnung
- *e geeignete Schraubenabdichtung ist vorzusehen
- *f Polbild nach AISG C485

03

0318-1

Bestellbezeichnung	Polzahl	VE (Stück)	MDQ (Stück)
0318-105-3	5	50	100
0318-108-1	8	50	100

Verpackung:
im Karton