

03 038799

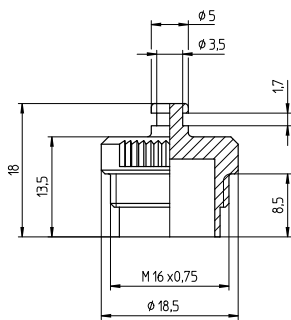
Rundsteckverbinder mit Schraubverschluss M16 nach IEC 61076-2-106, IP40/IP68



Schutzkappe, IP68, für Kupplungen, ohne Kette

03

038799



#### Umgebungsbedingungen

Temperaturbereich -40 °C/+85 °C

#### Werkstoffe

Kappe PC

#### Mechanische Daten

Anzugsdrehmoment Steckverbinder 1-3 Nm

Anzugsdrehmoment Mutter 1-3 Nm

Schutzart IP68<sup>1</sup>

<sup>1</sup> nach IEC DIN EN 60529, nur in verschraubtem Zustand mit einem dazugehörigen Gegenstück; IPX8-Anforderungen in Absprache zwischen Anwender und Hersteller

#### Zugehörige Produkte

##### Zubehör

|                            |                             |  |
|----------------------------|-----------------------------|--|
| <a href="#">☞ 030398</a>   | <a href="#">☞ 0304</a>      | <a href="#">☞ 0304-1</a>                       |
| <a href="#">☞ 0304-2</a>   | <a href="#">☞ 0305</a>      | <a href="#">☞ 0305-1</a>                       |
| <a href="#">☞ 0305-1 U</a> | <a href="#">☞ 0305-2</a>    | <a href="#">☞ 0306</a>                         |
| <a href="#">☞ 0306-1</a>   | <a href="#">☞ 0306-2</a>    | <a href="#">☞ 0307</a>                         |
| <a href="#">☞ 0307-1</a>   | <a href="#">☞ 0307-2</a>    | <a href="#">☞ 030798-1</a>                     |
| <a href="#">☞ 030798-2</a> | <a href="#">☞ 030799-2</a>  | <a href="#">☞ 0308</a>                         |
| <a href="#">☞ 0308-1</a>   | <a href="#">☞ 0308-2</a>    | <a href="#">☞ 0321</a>                         |
| <a href="#">☞ 0322</a>     | <a href="#">☞ 0322-1</a>    | <a href="#">☞ 032200</a>                       |
| <a href="#">☞ 0360</a>     | <a href="#">☞ 036000</a>    | <a href="#">☞ 0362</a>                         |
| <a href="#">☞ 036297</a>   | <a href="#">☞ 0363</a>      | <a href="#">☞ KFR</a>                          |
| <a href="#">☞ KFV</a>      | <a href="#">☞ KFV ... C</a> | <a href="#">☞ KGR</a>                          |
| <a href="#">☞ KGV</a>      | <a href="#">☞ KGV ... C</a> | <a href="#">☞ KV</a>                           |
| <a href="#">☞ KV ... C</a> | <a href="#">☞ KV ...-8</a>  | <a href="#">☞ KV ...-8 C</a>                   |
| <a href="#">☞ WKV</a>      | <a href="#">☞ WKV ... C</a> | <a href="#">☞ Weitere Produkte auf Anfrage</a> |

[☞ Weitere Produkte auf Anfrage](#)

03

038799

| Bestellbezeichnung | Polzahl | VE (Stück) | MDQ (Stück) |
|--------------------|---------|------------|-------------|
| 038799             | -       | 50         | 500         |

**Verpackung:**  
im Karton