

15

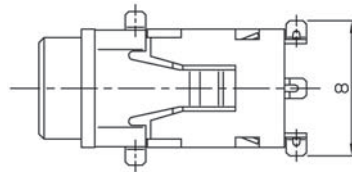
1503 13

Klinken-Steckverbinder



Klinkeneinbaukupplung nach JEITA RC-5325A JC35J4A, 3,5 mm, 4-polig/stereo, abgewinkelte Ausführung, für Leiterplatten, Surface-Mount-Technik (SMT)

Status: Obsolet



Umgebungsbedingungen

Temperaturbereich -20 °C/+70 °C

Werkstoffe

Kontaktträger PPA GF, V-0 nach UL94
Kontaktfeder Cu-Legierung, versilbert

Mechanische Daten

Steckzyklen 5000
Steckkraft 4,9–24,5 N¹
Ziehkraft 3,9–14,7 N¹

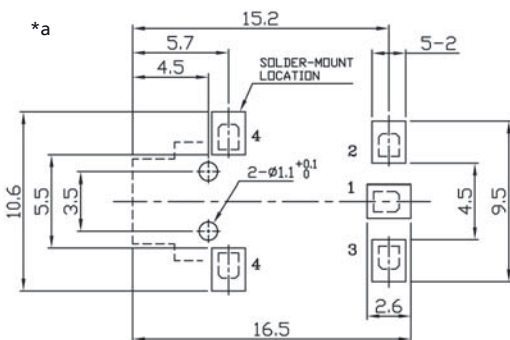
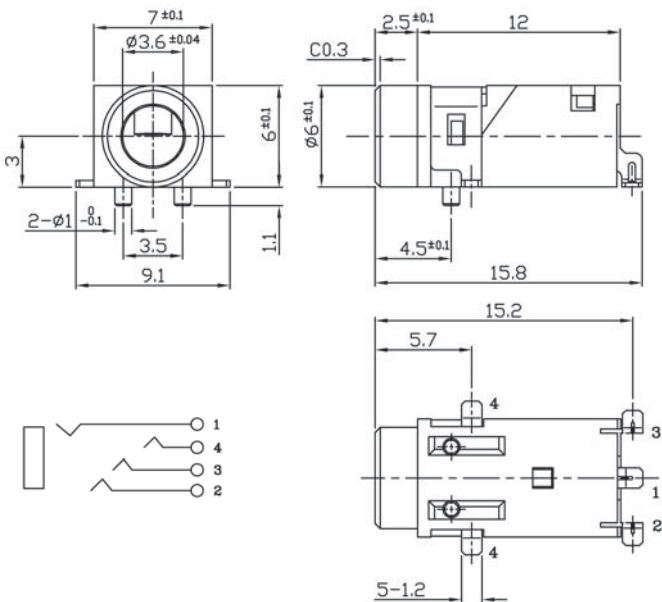
¹ gemessen mit einem Lehrenstecker

Elektrische Daten (bei T_v 20 °C)

Durchgangswiderstand ≤ 30 mΩ
Bemessungsstrom 1 A
Bemessungsspannung 12 V DC
Bemessungsstoßspannung 500 V/60 s
Isolationswiderstand ≥ 100 MΩ

Zugehörige Produkte

Gegenstücke
☞ 1532 02



*a Leiterplattenlayout, von der Bestückungsseite gesehen

15

1503 13

Bestellbezeichnung	Polzahl	VE (Stück)	MDQ (Stück)
1503 13 VP3	4	500	1000

Verpackung:
auf Rolle