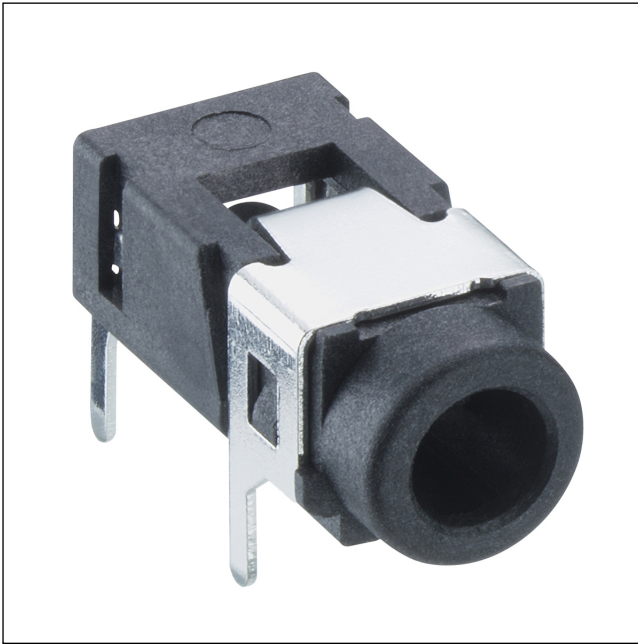


15

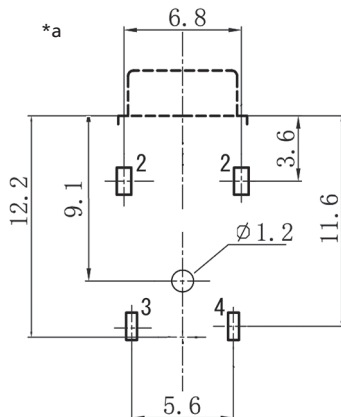
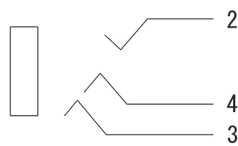
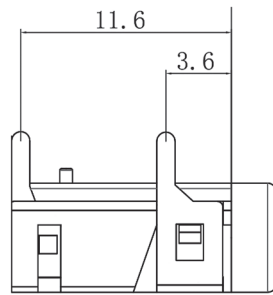
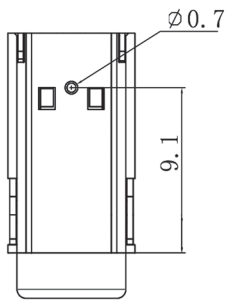
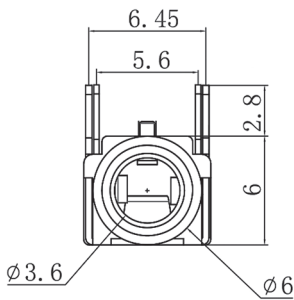
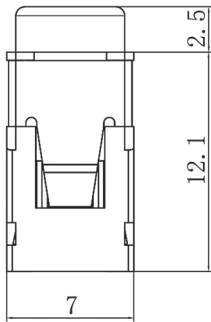
1503 27

Klinken-Steckverbinder



Klinkeneinbaukupplung nach JIS C 6560 JC35J3A, 3,5 mm,
3-polig/stereo, abgewinkelte Ausführung, für
Leiterplatten

Status: Obsolet



Umgebungsbedingungen

Temperaturbereich -20 °C/+70 °C

Werkstoffe

Kontaktträger PA, V-0 nach UL94
Kontaktfeder Cu-Legierung, versilbert

Mechanische Daten

Steckzyklen ≥ 5000
Steckkraft 5-20 N
Ziehkraft 4-20 N

Elektrische Daten (bei T_u 20 °C)

Durchgangswiderstand ≤ 30 m Ω
Bemessungsstrom 1 A
Bemessungsspannung 34 V AC/DC
Bemessungsstoßspannung 500 V/60 s
Isolationswiderstand ≥ 100 M Ω

Zugehörige Produkte

Gegenstücke
 ☞ 1532 07 ☞ KLS 40 ☞ KLS 44
 ☞ WKLS 40

*a Leiterplattenlayout, von der Bestückungsseite gesehen

15

1503 27

Bestellbezeichnung	Polzahl	VE (Stück)	MDQ (Stück)
1503 27	3	500	1000

Verpackung:

lose im Karton oder Kunststoffbeutel