

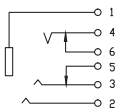
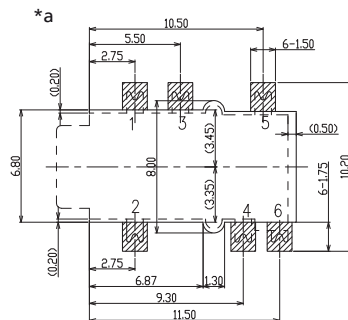
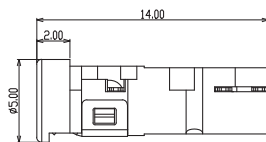
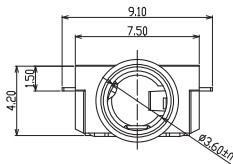
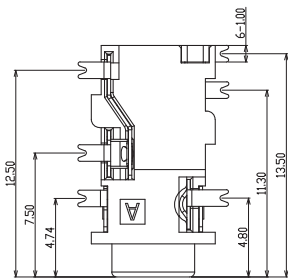
15

1503 28

Klinken-Steckverbinder



Klinkeneinbaukupplung nach JEITA RC-5325A, 3,5 mm, 4-polig/stereo, mit zwei Öffnern, abgewinkelte Ausführung, für Leiterplatten, Surface-Mount-Technik (SMT), für halbversenkten Einbau (mid-mount)



*a Leiterplattenlayout, von der Bestückungsseite gesehen

Umgebungsbedingungen

Temperaturbereich -25 °C/+70 °C

Werkstoffe

Kontaktträger PA, V-0 nach UL94
 Kontaktfeder CuSn, vergoldet
 Deckel PA GF, V-0 nach UL94

Mechanische Daten

Steckzyklen $\geq 5000^1$
 Steckkraft 3–30 N²
 Ziehkraft 3–30 N²

¹ gemessen mit einem Lehrenstecker

² initialer Wert

Elektrische Daten (bei T_v 20 °C)

Durchgangswiderstand $\leq 30 \text{ m}\Omega^1$
 Bemessungsstrom 1 A
 Bemessungsspannung 12 V
 Bemessungsstoßspannung 500 V/60 s
 Isolationswiderstand $\geq 100 \text{ M}\Omega$

¹ initialer Wert

Zugehörige Produkte

Gegenstücke
 ☞ 1532 02

15

1503 28

Bestellbezeichnung	Polzahl	VE (Stück)	MDQ (Stück)
1503 28	4	800	800