

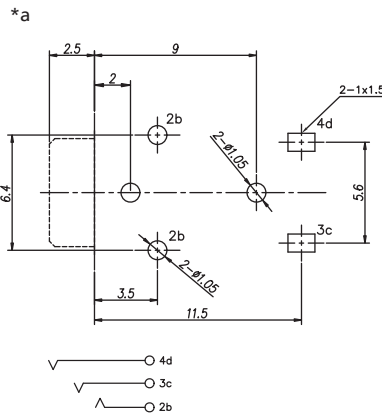
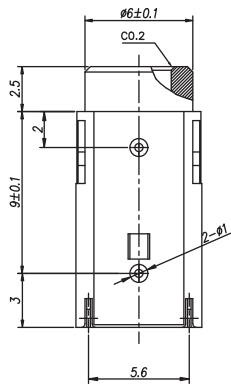
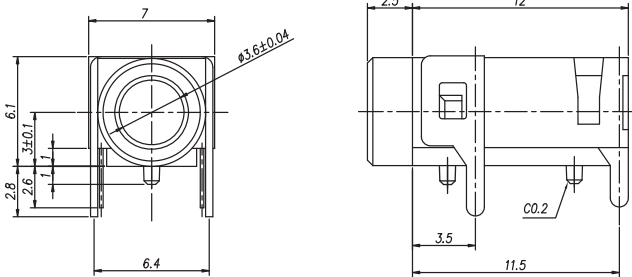
15

1503 29

Klinken-Steckverbinder



Klinkeneinbaukupplung nach JIS C 6560 JC35J3A, 3,5 mm,
3-polig/stereo, abgewinkelte Ausführung, für
Leiterplatten



*a Leiterplattenlayout, von der Lötseite gesehen

Umgebungsbedingungen

Temperaturbereich -20 °C/+70 °C

Werkstoffe

Kontaktträger PBT GF, V-0 nach UL94
 Kontaktfeder CuSn/CuZn, versilbert

Mechanische Daten

Steckzyklen 5000
 Steckkraft 5–20 N
 Ziehkraft 4–20 N

Elektrische Daten (bei T_u 20 °C)

Durchgangswiderstand ≤ 50 mΩ
 Bemessungsstrom 1 A
 Bemessungsspannung 34 V
 Bemessungsstoßspannung 500 V/60 s
 Isolationswiderstand ≥ 100 MΩ

Zugehörige Produkte

Gegenstücke
 ☑ 1532 07 ☑ KLS 40 ☑ KLS 44
 ☑ WKLS 40

15

1503 29

Bestellbezeichnung	Polzahl	VE (Stück)	MDQ (Stück)
1503 29	3	500	500

Verpackung:

lose im Karton oder Kunststoffbeutel