

15

1503 35

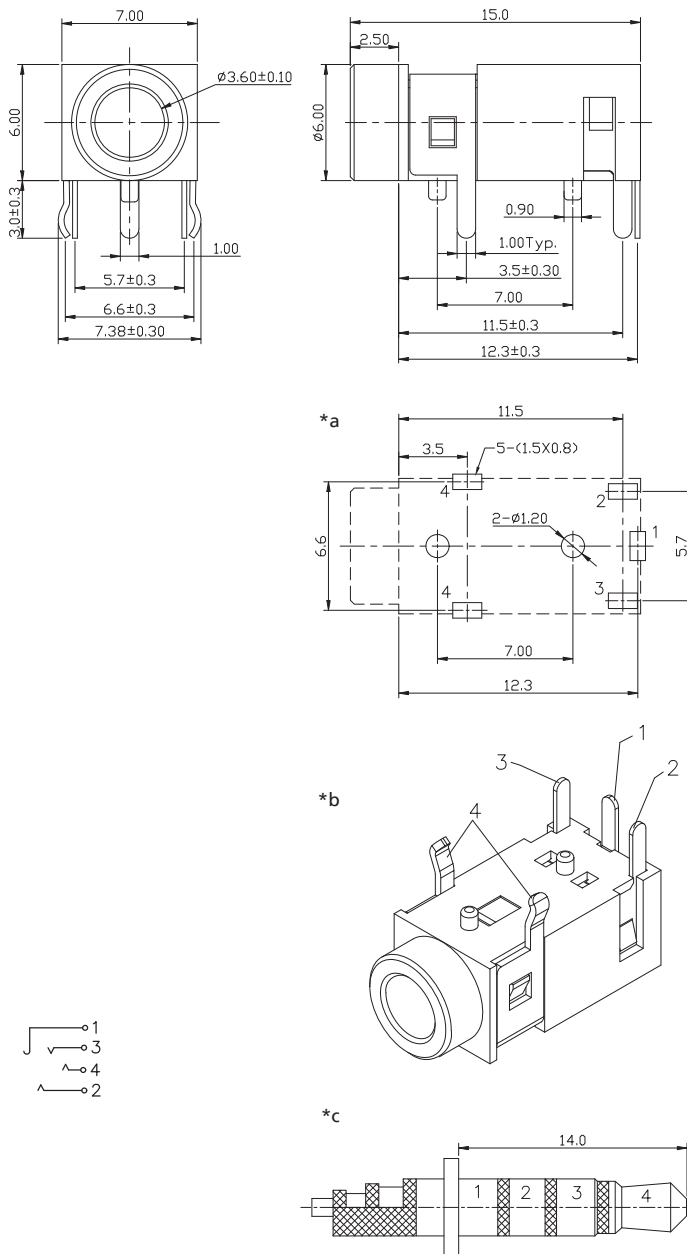
Klinken-Steckverbinder



Klinkeneinbaukupplung, 3,5 mm, 4-polig/stereo,
abgewinkelte Ausführung, für Leiterplatten

15

1503 35



Umgebungsbedingungen

Temperaturbereich -20 °C/+70 °C

Werkstoffe

Kontaktträger PBT, V0 nach UL94
Kontaktfeder CuSn/CuZn, versilbert

Mechanische Daten

Steckzyklen 5000
Steckkraft 3–30 N¹
Ziehkraft 3–30 N¹

¹ gemessen mit einem Lehrenstecker

Elektrische Daten (bei T_v 20 °C)

Durchgangswiderstand ≤ 30 mΩ
Bemessungsstrom 1 A
Bemessungsspannung 12 V DC
Bemessungsstoßspannung 500 V/60 s
Isolationswiderstand ≥ 100 MΩ

Zugehörige Produkte

Gegenstücke
☞ 1532 02

- *a Leiterplattenlayout, von der Bestückungsseite gesehen
- *b Kontaktbelegung
- *c passender Stecker

15

1503 35

Bestellbezeichnung	Polzahl	VE (Stück)	MDQ (Stück)
1503 35	4	1000	1000

Verpackung:

lose im Kunststoffbeutel und Karton