

15

1520 01

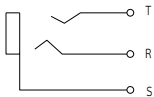
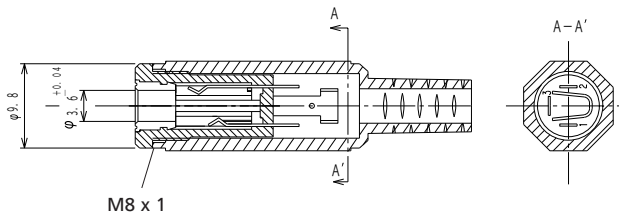
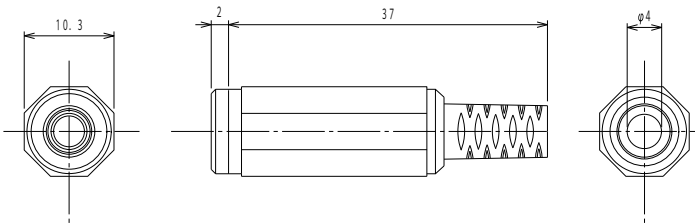
## Klinken-Steckverbinder



Klinkenkupplung nach JIS C 6560 JC35J3A, 3,5 mm, 3-polig/stereo, gerade Ausführung, mit Knickschutz und Lötanschlüssen

15

1520 01



### Umgebungsbedingungen

Temperaturbereich -10 °C/+50 °C

### Werkstoffe

Kontaktträger PA, HB nach UL94  
Kontaktfeder Cu-Legierung, vernickelt  
Gehäuse PE

### Mechanische Daten

Steckzyklen 3000  
Steckkraft 4–20 N<sup>1</sup>  
Ziehkraft 4–20 N<sup>1</sup>

<sup>1</sup> gemessen mit einem Lehrenstecker

### Anschließbare Leiter Lötanschluss

Kabeldurchmesser 4 mm

### Elektrische Daten (bei T<sub>v</sub> 20 °C)

Durchgangswiderstand ≤ 50 mΩ  
Bemessungsstrom 1 A  
Bemessungsspannung 12 V DC  
Bemessungsstoßspannung 500 V/60 s  
Isolationswiderstand ≥ 100 MΩ

### Zugehörige Produkte

Gegenstücke  
☞ 1532 07 ☞ KLS 40 ☞ KLS 44  
☞ WKLS 40

15

1520 01

Bestellbezeichnung	Polzahl	VE (Stück)	MDQ (Stück)
1520 01	3	100	500

**Verpackung:**

lose im Karton oder Kunststoffbeutel