

15

1522 03

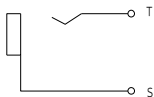
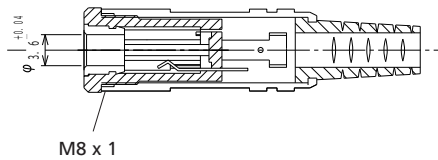
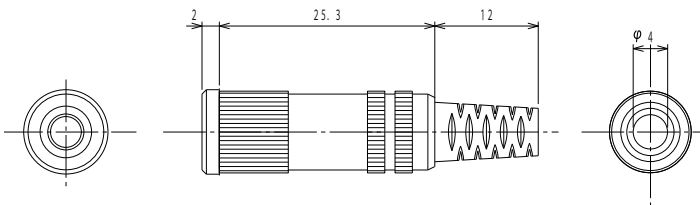
## Klinken-Steckverbinder



Klinkenkupplung nach JIS C 6560 JC35J2A, 3,5 mm, 2-polig/mono, gerade Ausführung, mit Metallgehäuse, Knickschutz und Lötanschlüssen

15

1522 03



#### Umgebungsbedingungen

Temperaturbereich -10 °C/+50 °C

#### Werkstoffe

Kontaktträger PA, HB nach UL94  
 Kontakt Cu-Legierung, vernickelt  
 Gehäuse Cu-Legierung, vernickelt  
 Knickschutztülle PVC

#### Mechanische Daten

Steckzyklen 3000  
 Steckkraft 4–20 N<sup>1</sup>  
 Ziehkraft 4–20 N<sup>1</sup>

<sup>1</sup> gemessen mit einem Lehrenstecker

#### Anschließbare Leiter Lötanschluss

Kabeldurchmesser 4 mm

#### Elektrische Daten (bei T<sub>v</sub> 20 °C)

Durchgangswiderstand ≤ 50 mΩ  
 Bemessungsstrom 1 A  
 Bemessungsspannung 12 V DC  
 Bemessungsstoßspannung 500 V/60 s  
 Isolationswiderstand ≥ 100 MΩ

#### Zugehörige Produkte

Gegenstücke  
 ☞ 1532 06 ☞ KLS 2 ☞ KLS 22  
 ☞ WKLS 2

15

1522 03

| Bestellbezeichnung | Polzahl | VE (Stück) | MDQ (Stück) |
|--------------------|---------|------------|-------------|
| 1522 03            | 2       | 100        | 500         |

**Verpackung:**

lose im Karton oder Kunststoffbeutel