

15

1553 02

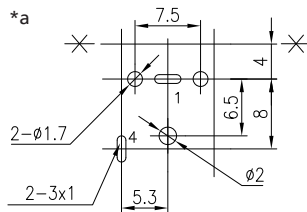
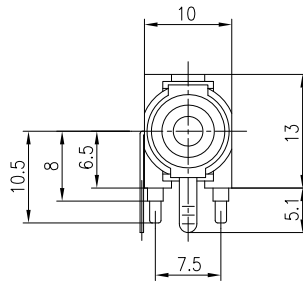
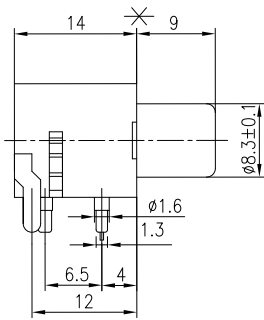
RCA-Steckverbinder



RCA-Einbaukupplung nach JEITA RC-5231, abgewinkelte Ausführung, für Leiterplatten

15

1553 02



*a Leiterplattenlayout, von der Lötseite gesehen

Umgebungsbedingungen

Temperaturbereich -25 °C/+85 °C

Werkstoffe

Kontaktträger LCP, V-0 nach UL94
 Innerer Kontakt CuZn, unterkupfert und verzinkt
 Äußerer Kontakt CuZn, unterkupfert und verzinkt

Mechanische Daten

Steckzyklen ≥ 5000
 Steckkraft ≤ 30 N
 Ziehkraft 3–30 N

Elektrische Daten (bei T_u 20 °C)

Durchgangswiderstand ≤ 30 m Ω
 Bemessungsstrom 2 A
 Bemessungsspannung 34 V AC/DC
 Bemessungsstoßspannung 500 V AC RMS/60 s
 Isolationswiderstand ≥ 100 M Ω

Zugehörige Produkte

Gegenstücke
 ☞ 1570 01 ☞ 1573 01 V ☞ STO 1
 ☞ STO 2 ☞ XSTO 1

15

1553 02

| Bestellbezeichnung | Polzahl | VE (Stück) | MDQ (Stück) |
|-----------------------|---------|------------|-------------|
| 1553 02 WEISS (white) | 2 | 300 | 600 |

Verpackung:

lose im Karton oder Kunststoffbeutel