

16

1610 02

Netzgeräte-Steckverbinder

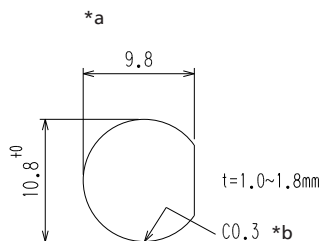
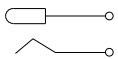
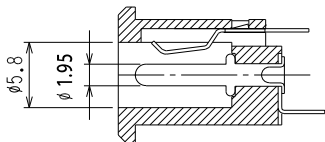
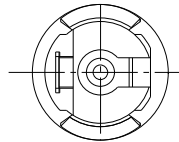
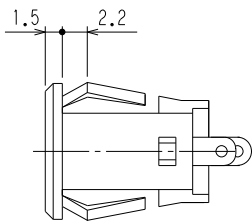
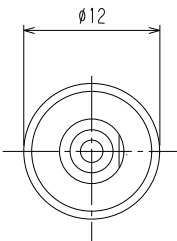
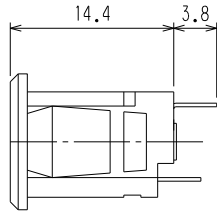


Netzgeräte-Einbaukupplung, gerade Ausführung, mit
Lötaugen, für Snap-in-Frontmontage

Status: Obsolet

16

1610 02



*a Einbauöffnung
*b bei Metallplatte

Umgebungsbedingungen

Temperaturbereich -20 °C/+60 °C

Werkstoffe

Kontaktträger PA GF, HB nach UL94
Kontaktfeder CuZn/CuSn, vernickelt

Mechanische Daten

Durchmesser Öffnung 5,8 mm
Durchmesser Mittelstift 1,95 mm
Steckzyklen $\geq 3000^1$
Steckkraft 4–30 N (initialer Wert)
Ziehkraft 4–30 N (initialer Wert)

¹ gemessen mit einem Lehrenstecker

Elektrische Daten (bei T_v 20 °C)

Durchgangswiderstand $\leq 30 \text{ m}\Omega$
Bemessungsstrom 2 A
Bemessungsspannung 24 V DC
Bemessungsstoßspannung 500 V/60 s
Isolationswiderstand $\geq 100 \text{ M}\Omega$

Zugehörige Produkte

Gegenstücke			
☞ 1633 02	☞ 1633 03	☞ NES/J 21	
☞ NES/J 21 W	☞ NES/J 210	☞ XNES/J 210	

16

1610 02

Bestellbezeichnung	Polzahl	VE (Stück)	MDQ (Stück)
1610 02	2	250	500

Verpackung:

lose im Karton oder Kunststoffbeutel