

16

1610 07

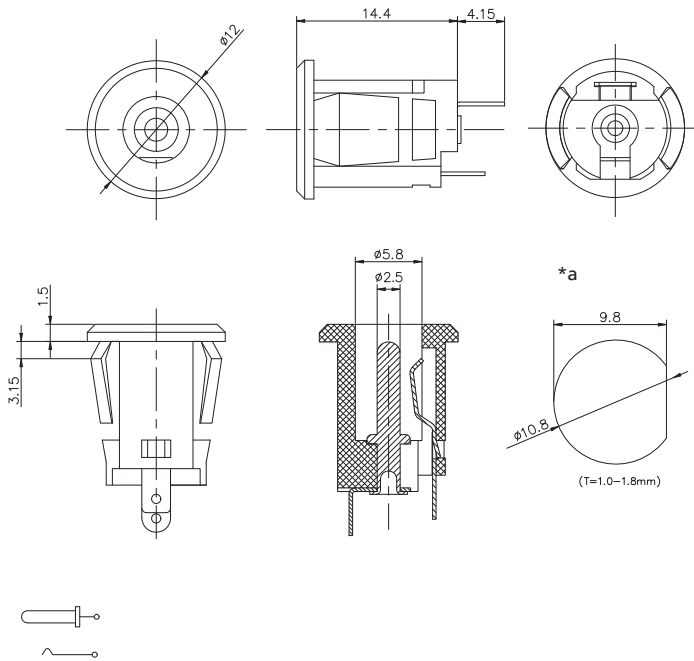
## Netzgeräte-Steckverbinder



Netzgeräte-Einbaukupplung,  
für Stecker 5,5 mm x 2,5 mm, gerade Ausführung, mit  
Lötaugen, für Snap-in-Frontmontage

16

1610 07



\*a Einbauöffnung

#### Umgebungsbedingungen

Temperaturbereich -25 °C/+85 °C

#### Werkstoffe

Kontaktträger PA, V-0 nach UL94  
 Kontaktfeder CuZn, verzinkt  
 Kontaktstift CuZn/CuSn, verzinkt

#### Mechanische Daten

Durchmesser Öffnung 5,8 mm  
 Durchmesser Mittelstift 2,5 mm  
 Steckzyklen 5000  
 Steckkraft 4–30 N<sup>1</sup>  
 Ziehkraft 4–30 N<sup>1</sup>  
 Dicke der Montageplatte 1,0–1,8 mm

<sup>1</sup> gemessen mit einem Lehrenstecker

#### Elektrische Daten (bei T<sub>v</sub> 20 °C)

Durchgangswiderstand ≤ 30 mΩ  
 Bemessungsstrom 2 A  
 Bemessungsspannung 30 V  
 Bemessungsstoßspannung 500 V/60 s  
 Isolationswiderstand ≥ 100 MΩ

#### Zugehörige Produkte

Gegenstücke  
 ☞ 1633 04

16

1610 07

Bestellbezeichnung	Polzahl	VE (Stück)	MDQ (Stück)
1610 07	2	300	900

**Verpackung:**

lose im Karton oder Kunststoffbeutel