

16

1613 14

Netzgeräte-Steckverbinder

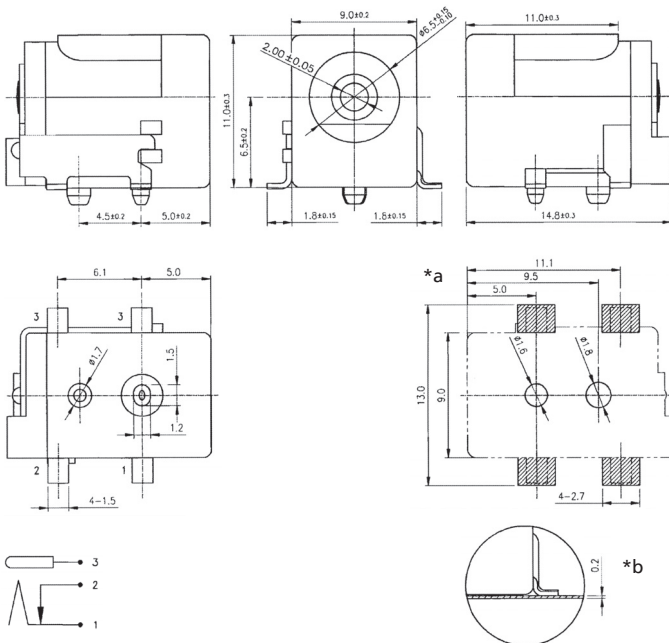


Netzgeräte-Einbaukupplung, abgewinkelte Ausführung,
mit Öffner, für Leiterplatten, Surface-Mount-Technik
(SMT)

Status: Obsolet

16

1613 14



- *a Leiterplattenlayout, von der Bestückungsseite gesehen
*b Koplanarität

Umgebungsbedingungen

Temperaturbereich -25 °C/+85 °C

Werkstoffe

Kontaktträger PA, V-0 nach UL94
Kontakt CuZn/CuSn, versilbert

Mechanische Daten







Durchmesser Öffnung 6,5 mm
Durchmesser Mittelstift 2,0 mm
Steckzyklen ≥ 5000
Steckkraft 1,96–19,6 N¹
Ziehkraft 1,96–19,6 N¹

¹ gemessen mit einem Lehrenstecker

Elektrische Daten (bei T_v 20 °C)

Durchgangswiderstand $\leq 30 \text{ m}\Omega$
Bemessungsstrom 2,5 A
Bemessungsspannung 13,5 V DC
Bemessungsstoßspannung 500 V/60 s
Isolationswiderstand $\geq 100 \text{ M}\Omega$

Zugehörige Produkte

Gegenstücke
 1633 02  1633 03  NES/J 21
 NES/J 21 W  NES/J 210  XNES/J 210

16

1613 14

Bestellbezeichnung	Polzahl	VE (Stück)	MDQ (Stück)
1613 14 VP3	2	350	350

Verpackung:
auf Rolle