

16

1613 20

Netzgeräte-Steckverbinder

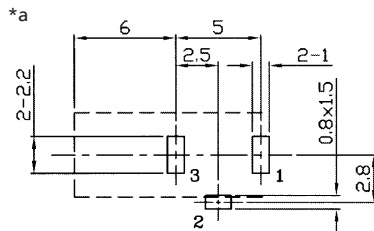
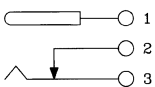
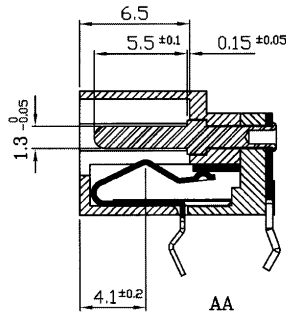
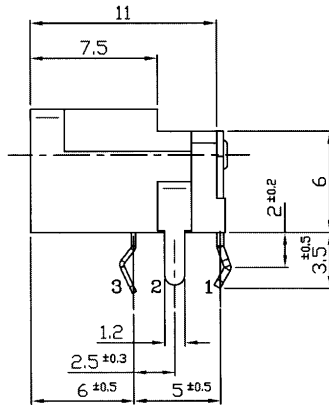
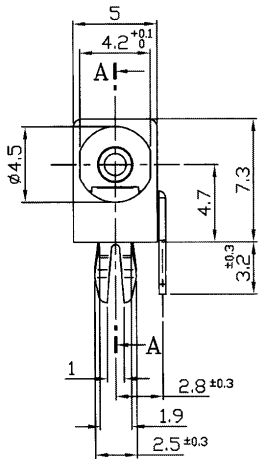


Netzgeräte-Einbaukupplung,
für Stecker 3,4 mm x 1,4 mm, abgewinkelte Ausführung,
mit Öffner, für Leiterplatten

Status: Obsolet

16

1613 20



Umgebungsbedingungen

Temperaturbereich -20 °C/+70 °C

Werkstoffe

Kontaktträger	PBT GF
Kontaktfeder	Cu-Legierung, versilbert
Kontaktstift	CuZn, vernickelt
Deckel	PC

Mechanische Daten

Durchmesser Öffnung	4,5 mm
Durchmesser Mittelstift	1,3 mm
Steckzyklen	≥ 5000
Steckkraft	4–20 N
Ziehkraft	4–20 N

Elektrische Daten (bei T_v 20 °C)

Durchgangswiderstand	≤ 30 mΩ
Bemessungsstrom	0,5 A
Bemessungsspannung	6 V DC
Bemessungsstoßspannung	250 V/60 s
Isolationswiderstand	≥ 100 MΩ

Zugehörige Produkte

Gegenstücke
☑ NES/J 135

*a Leiterplattenlayout, von der Bestückungsseite gesehen

16

1613 20

Bestellbezeichnung	Polzahl	VE (Stück)	MDQ (Stück)
1613 20	2	250	500

Verpackung:

lose im Karton oder Kunststoffbeutel