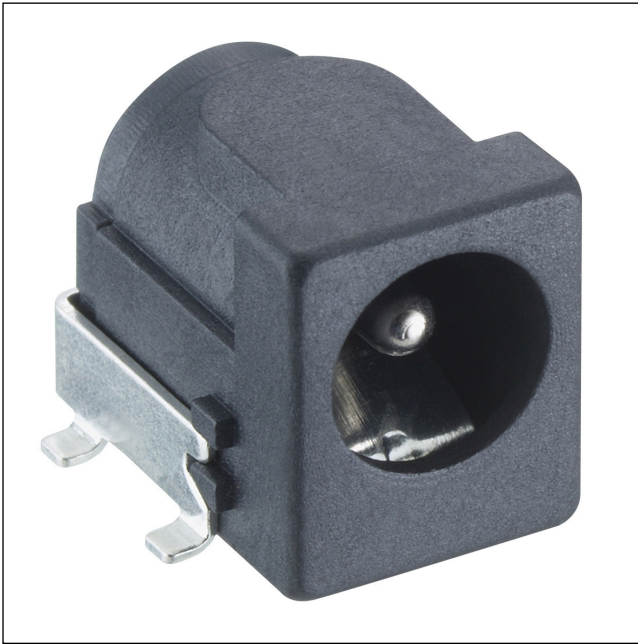


16

1613 30

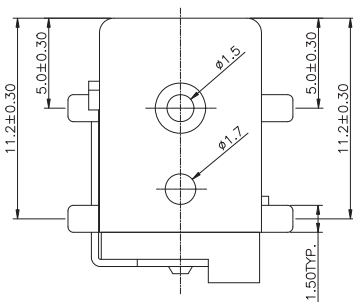
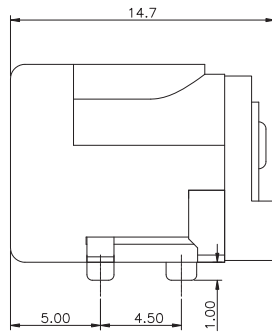
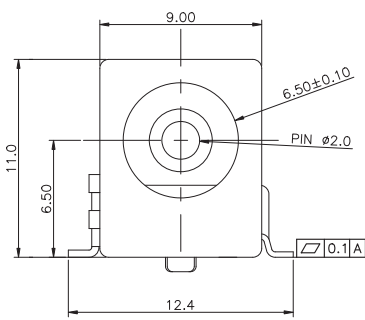
Netzgeräte-Steckverbinder



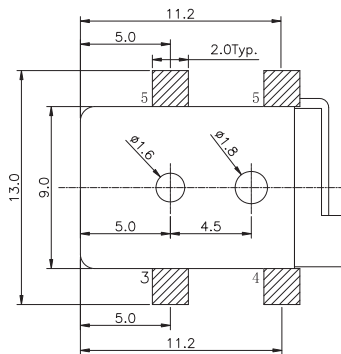
Netzgeräte-Einbaukupplung,
für Stecker 5,5 mm x 2,1 mm, abgewinkelte Ausführung,
mit Öffner, für Leiterplatten, Surface-Mount-Technik
(SMT)

16

1613 30



*a



*a Leiterplattenlayout, von der Bestückungsseite gesehen

Umgebungsbedingungen

Temperaturbereich -25 °C/+85 °C

Werkstoffe

Kontaktträger LCP, V-0 nach UL94
Kontakt CuZn/CuSn, versilbert/vernickelt

Mechanische Daten







Durchmesser Öffnung 6,5 mm
Durchmesser Mittelstift 2,0 mm
Steckzyklen 5000
Steckkraft 3–30 N¹
Ziehkraft 3–30 N¹

¹ gemessen mit einem Lehrenstecker

Elektrische Daten (bei T_v 20 °C)

Durchgangswiderstand ≤ 30 mΩ
Bemessungsstrom 3 A
Bemessungsspannung 24 V
Bemessungsstoßspannung 500 V/60 s
Isolationswiderstand ≥ 100 MΩ

Zugehörige Produkte

Gegenstücke
 1633 02  1633 03  NES/J 21
 NES/J 21 W  NES/J 210  XNES/J 210

16

1613 30

Bestellbezeichnung	Polzahl	VE (Stück)	MDQ (Stück)
1613 30 VP3	2	250	500

Verpackung:
auf Rolle