

16

1613 31

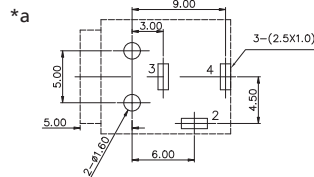
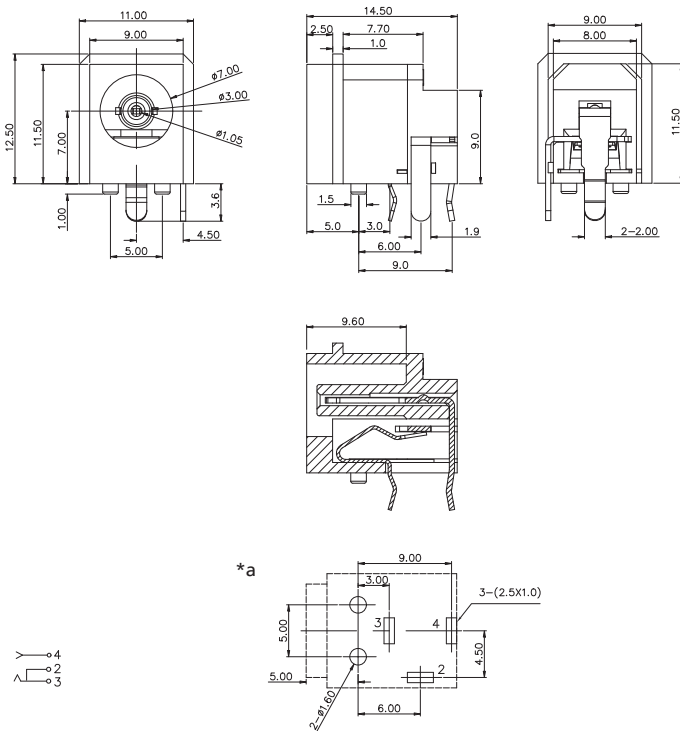
## Netzgeräte-Steckverbinder



Netzgeräte-Einbaukupplung, abgewinkelte Ausführung,  
mit Öffner, für Leiterplatten

16

1613 31



\*a Leiterplattenlayout, von der Bestückungsseite gesehen

### Umgebungsbedingungen

Temperaturbereich -25 °C/+85 °C

### Werkstoffe

Kontaktträger PA, V-0 nach UL94  
Kontakt CuSn/CuZn, versilbert

### Mechanische Daten

Durchmesser Öffnung 7,0 mm  
Durchmesser Isolation 3,0 mm  
Durchmesser Mittelloch 1,05 mm  
Steckzyklen 5000  
Steckkraft 3–30 N  
Ziehkraft 3–30 N

### Elektrische Daten (bei $T_u$ 20 °C)

Durchgangswiderstand  $\leq 30$  m $\Omega$   
Bemessungsstrom 3 A  
Bemessungsspannung 24 V  
Bemessungsstoßspannung 500 V/60 s  
Isolationswiderstand  $\geq 100$  M $\Omega$

### Zugehörige Produkte

Gegenstücke  
☞ 1636 04

16

1613 31

Bestellbezeichnung	Polzahl	VE (Stück)	MDQ (Stück)
1613 31	2	500	500

**Verpackung:**

lose im Karton oder Kunststoffbeutel