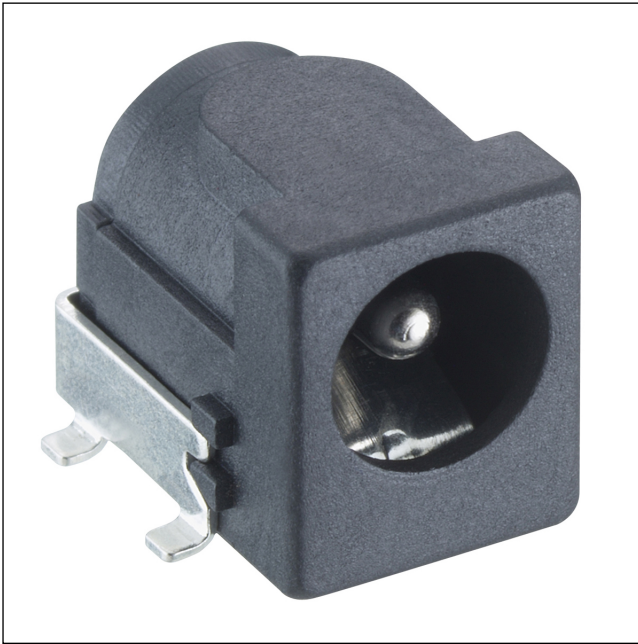


16

1613 33

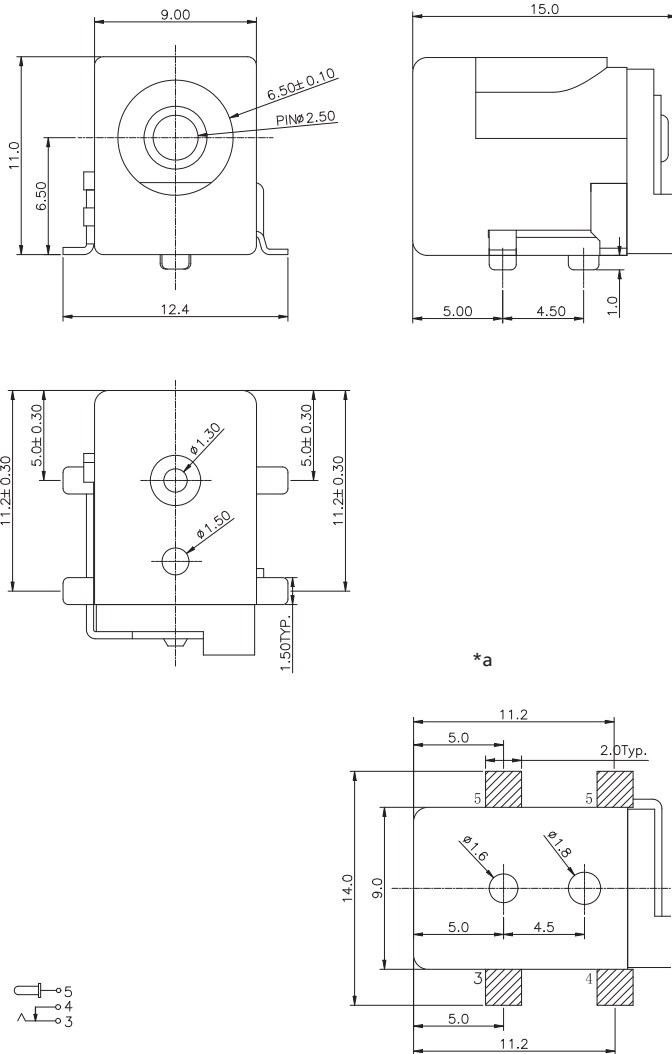
Netzgeräte-Steckverbinder



Netzgeräte-Einbaukupplung, abgewinkelte Ausführung,
mit Öffner, für Leiterplatten, Surface-Mount-Technik
(SMT)

16

1613 33



Umgebungsbedingungen

Temperaturbereich -25 °C/+85 °C

Werkstoffe

Kontaktträger LCP, V-0 nach UL94
Kontakt CuZn/CuSn, versilbert/vernickelt

Mechanische Daten

Durchmesser Öffnung 6,5 mm
Durchmesser Mittelstift 2,5 mm
Steckzyklen 5000
Steckkraft 3–30 N
Ziehkraft 3–30 N

Elektrische Daten (bei T_u 20 °C)

Durchgangswiderstand $\leq 30 \text{ m}\Omega$
Bemessungsstrom 3 A
Bemessungsspannung 24 V
Bemessungsstoßspannung 500 V
Isolationswiderstand $\geq 100 \text{ M}\Omega$

Zugehörige Produkte

Gegenstücke
 ☞ 1633 04 ☞ 1634 02 ☞ NES/J 25
 ☞ NES/J 250 ☞ XNES/J 250

16

1613 33

Bestellbezeichnung	Polzahl	VE (Stück)	MDQ (Stück)
1613 33 VP3	2	250	500

Verpackung:

auf Rolle (1613 33 VP3)