

16

1614 14

## Netzgeräte-Steckverbinder



Netzgeräte-Einbaukupplung,  
für Stecker 5,5 mm x 2,1 mm, gerade Ausführung, mit  
Öffner und Lötäugen, für Rückseitenmontage

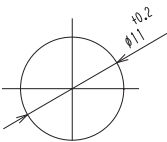
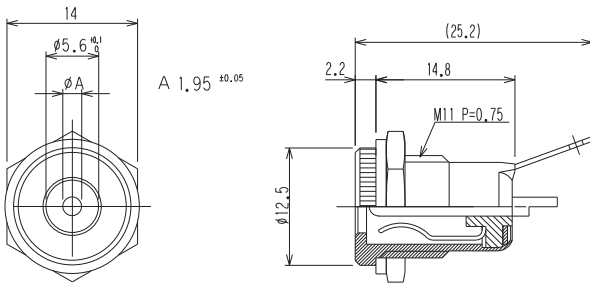
---

Status: Obsolet

---

16

1614 14



### Umgebungsbedingungen

Temperaturbereich -20 °C/+70 °C

### Werkstoffe

Kontaktträger	ABS, V-0 nach UL94
Kontakt	Cu-Legierung, vernickelt/versilbert
Isolierung	PF
Sechskantmutter	CuZn, vernickelt
Unterlegscheibe	Stahl, vernickelt

### Mechanische Daten







Durchmesser Öffnung	5,7 mm
Durchmesser Mittelstift	2,0 mm
Steckzyklen	≥ 5000
Steckkraft	≤ 30 N <sup>1</sup>
Ziehkraft	3–30 N <sup>1</sup>

<sup>1</sup> gemessen mit einem Lehrenstecker

### Elektrische Daten (bei T<sub>v</sub> 20 °C)

Durchgangswiderstand	≤ 30 mΩ
Bemessungsstrom	0,5 A
Bemessungsspannung	12 V DC
Bemessungsstoßspannung	250 V/60 s
Isolationswiderstand	≥ 50 MΩ

### Zugehörige Produkte

Gegenstücke		
 1633 02	 1633 03	 NES/J 21
 NES/J 21 W	 NES/J 210	 XNES/J 210

16

1614 14

Bestellbezeichnung	Polzahl	VE (Stück)	MDQ (Stück)
1614 14	2	250	500

**Verpackung:**

lose im Karton oder Kunststoffbeutel