

16

1614 17

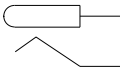
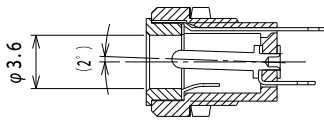
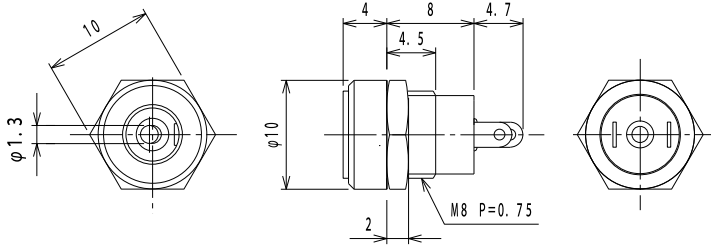
Netzgeräte-Steckverbinder



Netzgeräte-Einbaukupplung,
für Stecker 3,4 mm x 1,4 mm, gerade Ausführung, mit
Lötaugen, für Frontmontage

16

1614 17



Umgebungsbedingungen

Temperaturbereich -20 °C/+70 °C

Werkstoffe

Kontaktträger PA, V-2 nach UL94
Kontakt CuZn, vernickelt
Sechskantmutter Stahl, vernickelt

Mechanische Daten

Durchmesser Öffnung 3,6 mm
Durchmesser Mittelstift 1,3 mm
Steckzyklen ≥ 5000
Steckkraft ≤ 30 N
Ziehkraft 3–30 N

Elektrische Daten (bei T_u 20 °C)

Durchgangswiderstand ≤ 30 m Ω
Bemessungsstrom 0,5 A
Bemessungsspannung 12 V DC
Bemessungsstoßspannung 500 V/60 s
Isolationswiderstand ≥ 100 M Ω

Zugehörige Produkte

Gegenstücke
☑ NES/J 135

16

1614 17

Bestellbezeichnung	Polzahl	VE (Stück)	MDQ (Stück)
1614 17	2	250	500

Verpackung:

lose im Karton oder Kunststoffbeutel