

16

1614 19

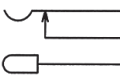
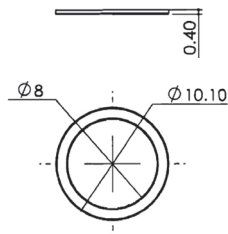
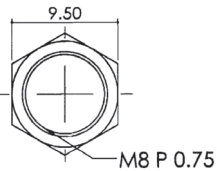
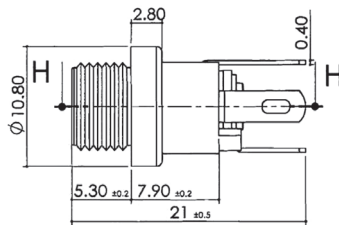
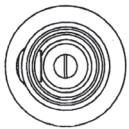
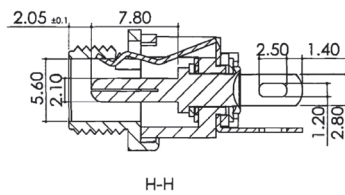
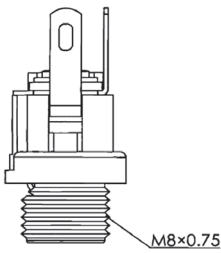
## Netzgeräte-Steckverbinder



Netzgeräte-Einbaukupplung, gerade Ausführung, mit  
Öffner und Lötäugen, für Rückseitenmontage

16

1614 19



### Umgebungsbedingungen

Temperaturbereich -20 °C/+70 °C

### Werkstoffe

Kontaktträger	PA, V-0 nach UL94
Kontakt	CuZn/CuSn, vernickelt/versilbert
Isolierung	PF
Sechskantmutter	CuZn, vernickelt
Unterlegscheibe	Stahl, vernickelt

### Mechanische Daten

Durchmesser Öffnung	5,6 mm
Durchmesser Mittelstift	2,1 mm
Steckzyklen	≥ 5000
Steckkraft	≤ 30 N <sup>1</sup>
Ziehkraft	3–30 N <sup>1</sup>

<sup>1</sup> gemessen mit einem Lehrenstecker

### Elektrische Daten (bei T<sub>v</sub> 20 °C)

Durchgangswiderstand	≤ 50 mΩ
Bemessungsstrom	0,5 A
Bemessungsspannung	12 V DC
Bemessungsstoßspannung	250 V/60 s
Isolationswiderstand	≥ 100 MΩ

### Zugehörige Produkte

Gegenstücke			
☞ 1633 02	☞ 1633 03	☞ NES/J 21	
☞ NES/J 21 W	☞ NES/J 210	☞ XNES/J 210	

16

1614 19

Bestellbezeichnung	Polzahl	VE (Stück)	MDQ (Stück)
1614 19	2	250	500

**Verpackung:**

lose im Karton oder Kunststoffbeutel