

24

2434 02

## USB- und IEEE-1394-Steckverbinder

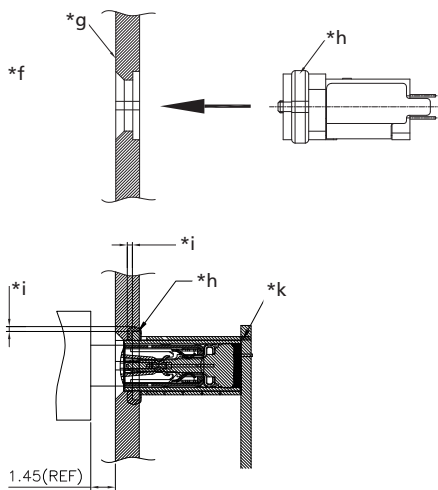


USB-3.1-Einbaukupplung Typ C, 16-polig, mit Dichtung zur Einbauöffnung, IPx7, stehende Ausführung, für Leiterplatten, Through-Hole-Reflow-Technik (THR), mit Bestückungskappe

PIN NUMBER	SIGNAL NAME	PIN NUMBER	SIGNAL NAME
A1	GND	B12	GND
A4	VBUS	B9	VBUS
A5	CC1	B8	SBU2
A6	DP1	B7	DN2
A7	DN1	B6	DP2
A8	SBU1	B5	CC2
A9	VBUS	B4	VBUS
A12	GND	B1	GND

24

2434 02



- \*a Leiterplattenlayout, von der Bestückungsseite gesehen
- \*b Dichtring
- \*c Bestückungskappe mit Ansaugfläche
- \*d Bauteil mit Bestückungskappe
- \*e Kontaktbelegung
- \*f Einbausituation und Empfehlung für die Abdichtung
- \*g Chassisplatte
- \*h Dichtring
- \*i empfohlene Kompression des Dichtrings 40–50 %
- \*k Leiterplatte

24

2434 02

Bestellbezeichnung	Polzahl	VE (Stück)	MDQ (Stück)
2434 02	16	500	500

**Verpackung:**

auf Rolle