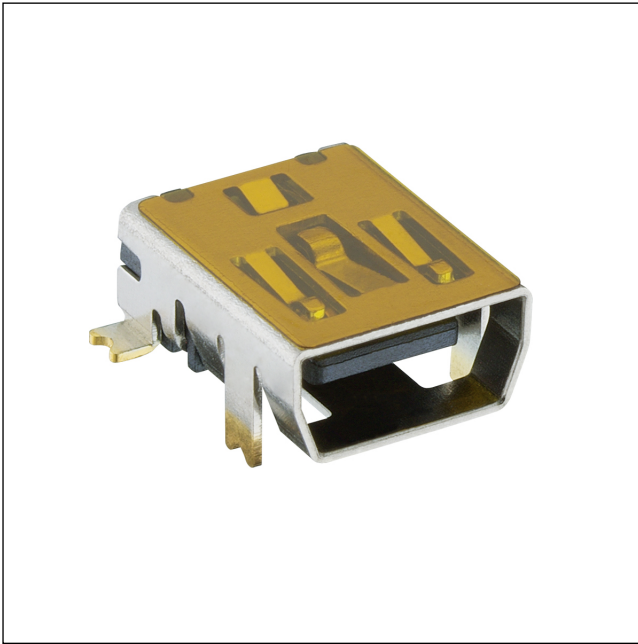


24

2486 02

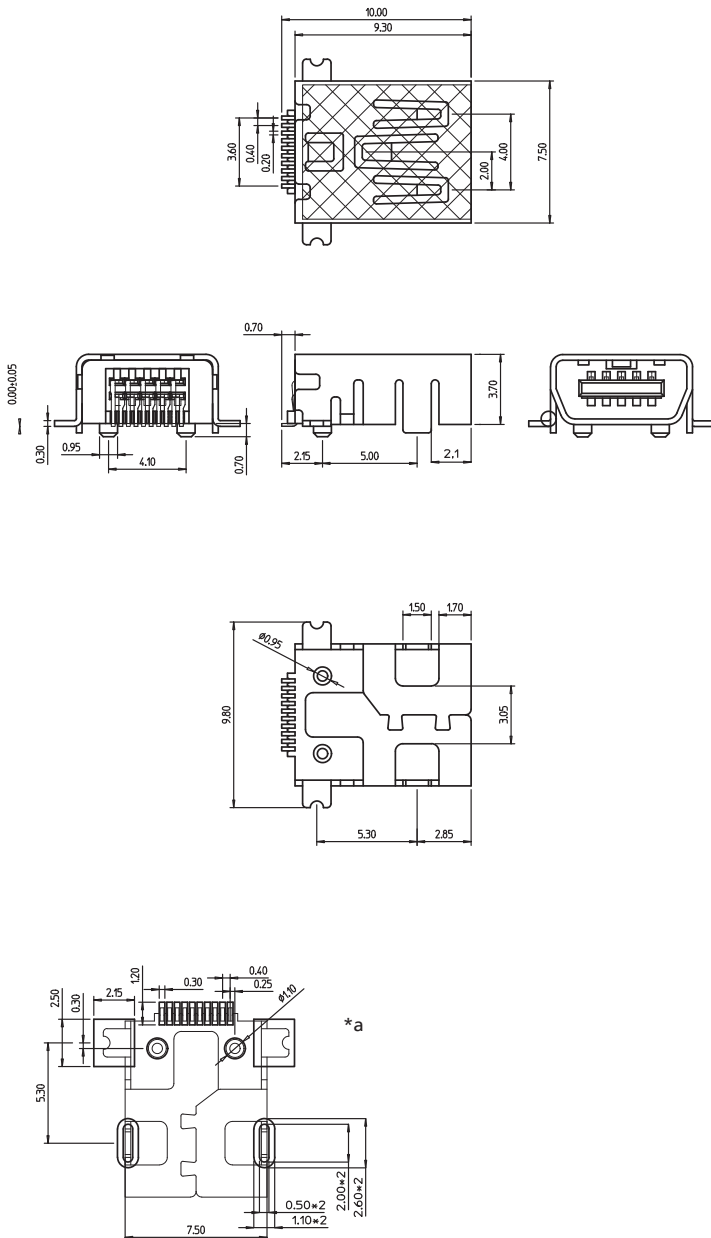
USB- und IEEE-1394-Steckverbinder



Mini-USB-2.0-Einbaukupplung Typ AB, 10-polig,
abgewinkelte Ausführung, für Leiterplatten, Surface-
Mount-Technik (SMT)

24

2486 02



*a Leiterplattenlayout, von der Unterseite gesehen

Umgebungsbedingungen

Temperaturbereich -20 °C/+85 °C

Werkstoffe

Kontaktträger LCP, V-0 nach UL94
 Kontaktfeder CuSn, unternickelt und vergoldet
 Gehäuse CuZn, vernickelt, im Lötbereich flashvergoldet
 Klebefolie für Bestückung PE

Mechanische Daten

Steckzyklen 5000
 Steckkraft $\leq 7 \text{ N}^1$
 Ziehkraft 36,7–49,1 N
¹ Anfangswert

Elektrische Daten (bei T_u 20 °C)

Durchgangswiderstand $\leq 50 \text{ m}\Omega$
 Bemessungsstrom 0,5 A
 Bemessungsspannung 250 V
 Bemessungsstoßspannung 100 V/60 s
 Isolationswiderstand 100 M Ω

Zugehörige Produkte

24

2486 02

Bestellbezeichnung	Polzahl	VE (Stück)	MDQ (Stück)
2486 02 VP3	10	750	750

Verpackung:
auf Rolle