

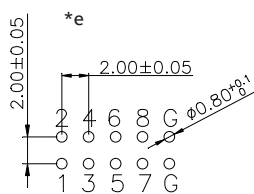
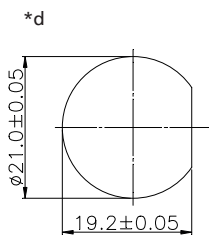
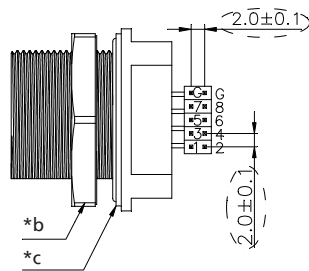
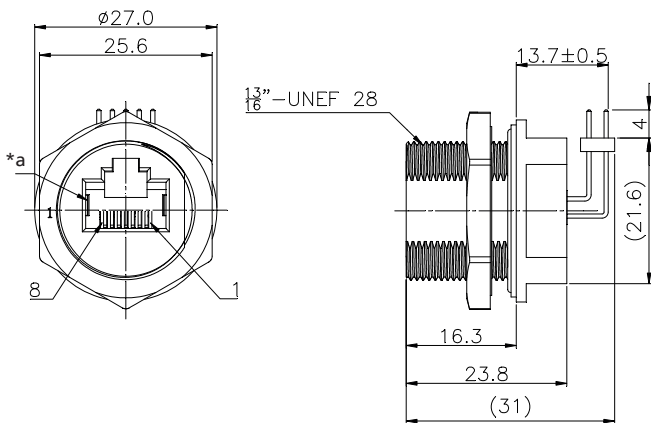
25 2544 01

Modular-Steckverbinder



Modular-Einbaukupplung, 8p8c (RJ45), mit Massekontakt und Dichtung zur Einbauöffnung, IP68, abgewinkelte Ausführung, für Rückseitenmontage, für Leiterplatten

25 2544 01



- *a Massekontakt/Schirmung
- *b Mutter
- *c Dichtung
- *d Einbauöffnung

Umgebungsbedingungen

Temperaturbereich -40 °C/+85 °C

Werkstoffe

| | |
|-------------------|---------------------------------------|
| Kontaktträger | PC/PA, V-0 nach UL94 |
| Kontakt | CuSn/CuZn, unternickelt und vergoldet |
| Massekontaktfeder | CuSn, verzinkt |
| Gehäuse | PC, V-0 nach UL94 |
| Sechskantmutter | PC |
| Verguss | Epoxidharz |
| Dichtung | Silikon |

Mechanische Daten

| | |
|-------------------------|--------------|
| Steckzyklen | ≥ 1500 |
| Steckkraft | ≤ 60 N |
| Ziehkraft | ≥ 60 N |
| Anzugsdrehmoment Mutter | 1,57–1,77 Nm |
| Schutzart | IP68 |

Elektrische Daten (bei T_u 20 °C)

| | |
|------------------------|---------|
| Durchgangswiderstand | ≤ 40 mΩ |
| Bemessungsstrom | 1,5 A |
| Bemessungsspannung | 125 V |
| Bemessungsstoßspannung | 1500 V |
| Isolierstoffgruppe | 3 |
| Kriechstrecke | 0,56 mm |
| Luftstrecke | 0,56 mm |
| Isolationswiderstand | 500 MΩ |

Zugehörige Produkte

| | | | |
|-------------|-----------|-----------|-----------|
| Gegenstücke | ☞ 2542 01 | ☞ 2542 02 | ☞ 2542 03 |
| | ☞ P 129 | ☞ P 129 S | |

Zubehör
☞ 2533 01

25

2544 01

| Bestellbezeichnung | Polzahl | VE (Stück) | MDQ (Stück) |
|--------------------|---------|------------|-------------|
| 2544 01 | 8 | 30 | 480 |

Verpackung:
im Tablett