

41 2,54 MKB

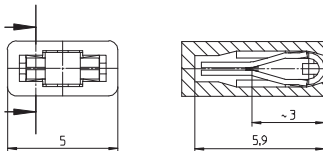
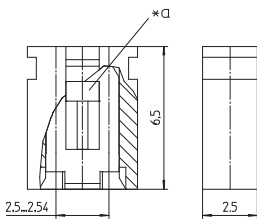
Kurzschlussbrücken, Raster 2,5/2,54 mm



Kurzschlussbrücke, mit Prüfabgriff, ohne Griffflasche

Status: Obsolet

41 2,54 MKB



*a Prüfabgriff

Umgebungsbedingungen

Temperaturbereich -25 °C/+100 °C

Werkstoffe

Kontaktträger PA, V-2 nach UL94
 Kontaktfeder CuSn, verzinkt – 2,54 MKB
 CuSn, unternickelt und vergoldet – 2,54 MKB/V

Mechanische Daten

Steckzyklen ≥ 25 – 2,54 MKB
 ≥ 150 – 2,54 MKB/V¹
 Steckkraft $\leq 5,0$ N – 2,54 MKB
 $\leq 4,0$ N – 2,54 MKB/V²
 Ziehkraft $\geq 2,0$ N²

¹ gemessen mit passenden Gegenstücken (verzinkt/vergoldet)

² gemessen mit einem polierten Stahlstift, Nennmaß 0,64 mm x 0,64 mm

Elektrische Daten (bei T_v 20 °C)

Durchgangswiderstand ≤ 10 mΩ – 2,54 MKB
 ≤ 5 mΩ – 2,54 MKB/V
 Bemessungsstrom 2,5 A
 Isolierstoffgruppe I (CTI ≥ 600)
 Isolationswiderstand > 1 GΩ

Zugehörige Produkte

Gegenstücke		
☞ 2,5 MS	☞ 2,5 MSF	☞ 2,5 MSF/O
☞ 2,5 MSFQ	☞ 2,5 MSFQ/O	☞ 2,5 MSFW
☞ 2,5 MSFW/O	☞ 2,5 MSFWQ	☞ 2,5 MSFWQ/O
☞ 3850	☞ 3851	☞ 3852
☞ 3853	☞ 8385 A 01	

41

2,54 MKB

Bestellbezeichnung	Polzahl	VE (Stück)	MDQ (Stück)
2,54 MKB	-	5000	5000
2,54 MKB/V	-	5000	5000

Verpackung:

lose im Kunststoffbeutel, im Karton