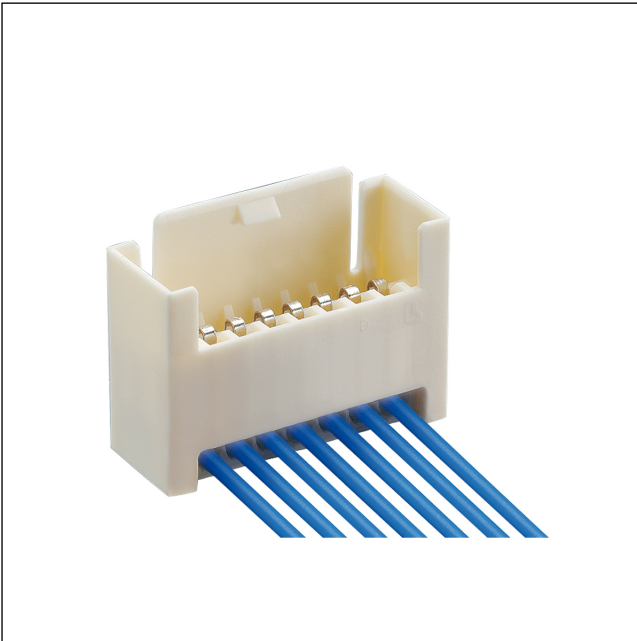


35

3541

RAST-2.5-Steckverbinder, Raster 2,5/5,0 mm



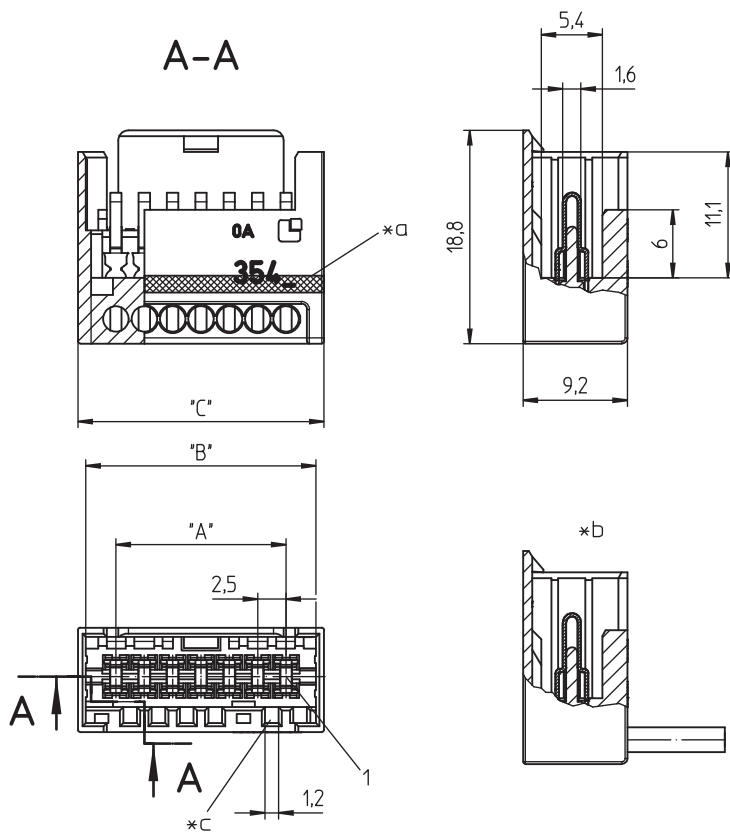
RAST-2.5-Stiftleiste, in Schneidklemmtechnik (SKT), mit  
Verriegelungslasche  
Kontaktaster 2,5 mm

Approbationen:



35

3541



- \*a Farbkenzeichnung blau bei 3541 (M...)S01
- \*b konfektionierter Zustand
- \*c Kodierung

### Umgebungsbedingungen

Temperaturbereich -40 °C/+120 °C<sup>1</sup>

<sup>1</sup> obere Grenztemperatur (Kontaktträger) RTI (elektrisch) der UL Yellow Card


### Werkstoffe

Kontaktträger PA GF, V-0 nach UL94 – 3541 M13 (S...)<sup>1</sup>

Kontaktstift CuSn, verzinkt

<sup>1</sup> Bauteil glühdrahtbeständig (GWT 750 °C), Prüfung nach IEC 60695-2-11, Beurteilung nach IEC 60335-1 (Flamme < 2 s)

### Mechanische Daten

Kodiervorschläge auf [www.lumberg.com](http://www.lumberg.com) 

### Anschließbare Leiter Schneidklemmbereich

Bauform Einzelleiter, ausgestanzte Rasterstegleitung 2,5 mm

Querschnitt min. 0,22 mm<sup>2</sup>

Querschnitt max. 0,38 mm<sup>2</sup>

Isolationsdurchmesser ≤ 1,65 mm

Freigegebene Leiter auf [www.lumberg.com](http://www.lumberg.com) 

### Elektrische Daten (bei T<sub>u</sub> 20 °C)

Bemessungsstrom 4 A (0,22–0,38 mm<sup>2</sup>, T<sub>u</sub> 60 °C, VDE)  
2 A (0,22–0,38 mm<sup>2</sup>, T<sub>u</sub> 110 °C, VDE)  
4 A (0,34 mm<sup>2</sup>, cULus)  
2 A (0,25 mm<sup>2</sup>, cULus)

Bemessungsspannung 32 V AC<sup>1</sup>

Isolierstoffgruppe IIIa (IEC)/2 (UL) (CTI ≥ 250)<sup>1</sup>


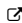

Kriechstrecke 1,32 mm













Luftstrecke 1,50 mm

Isolationswiderstand > 1 GΩ

<sup>1</sup> nach IEC 60664/DIN EN 60664, CTI-UL-Klassifizierung nach ANSI/UL 746A

### Zugehörige Produkte

Gegenstücke  3521  3521-2  352100

Verarbeitungsequipment  
 HA3...e  HA354e-ST  HZ354  
 KHP354  VARICON 7000  VARICON 7000-DC  
 VARICON 7000-DC-CR  VARICON 7000-Eco  VARICON 7000-Eco-CR  
 VARICON 7000-Inline  VARICON 7000-Inline-CR  VARICON 7000-RD

35

3541

---

VARICON 7000-RD-  
CR

---

Bestellbezeichnung	Polzahl	VE (Stück)	MDQ (Stück)	Abmessungen		
				A (mm)	B (mm)	C (mm)
3541 02	2	500	1000	2,5	7,6	9,2
3541 03	3	500	1000	5,0	10,1	11,7
3541 04	4	500	1000	7,5	12,6	14,2
3541 05	5	500	1000	10,0	15,1	16,7
3541 06	6	500	1000	12,5	17,6	19,2
3541 07	7	500	1000	15,0	20,1	21,7
3541 08	8	500	1000	17,5	22,6	24,2
3541 09	9	500	1000	20,0	25,1	26,7
3541 10	10	500	1000	22,5	27,6	29,2
3541 11	11	500	1000	25,0	30,1	31,7
3541 12	12	500	1000	27,5	32,6	34,2
3541 13	13	500	1000	30,0	35,1	36,7
3541 14	14	500	1000	32,5	37,6	39,2
3541 15	15	500	1000	35,0	40,1	41,7
3541 16	16	500	1000	37,5	42,6	44,2
3541 17	17	500	1000	40,0	45,1	46,7
3541 18	18	500	1000	42,5	47,6	49,2
3541 19	19	500	1000	45,0	50,1	51,7
3541 20	20	500	1000	47,5	52,6	54,2

Die Bestellbezeichnung ist um weitere Angaben zu ergänzen (z.B. für Kodierungen, Farb- und Materialoptionen).

**Verpackung:**

lose im Karton – im Stangenmagazin auf Anfrage