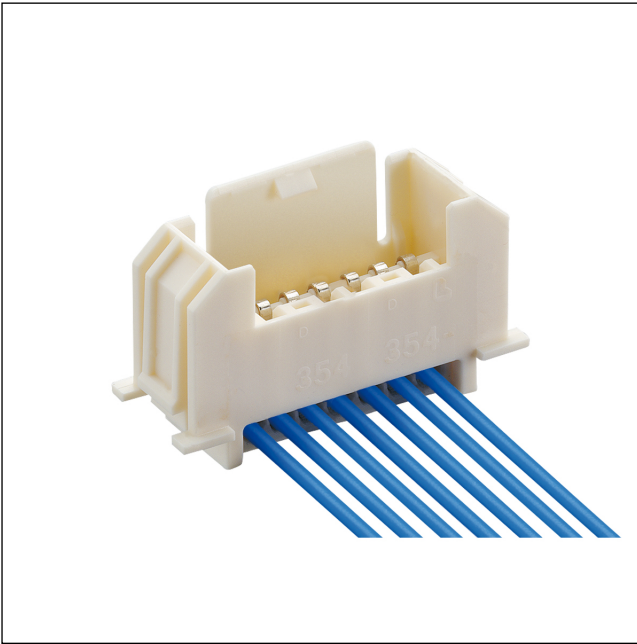


35

3545-1

RAST-2.5-Steckverbinder, Raster 2,5/5,0 mm



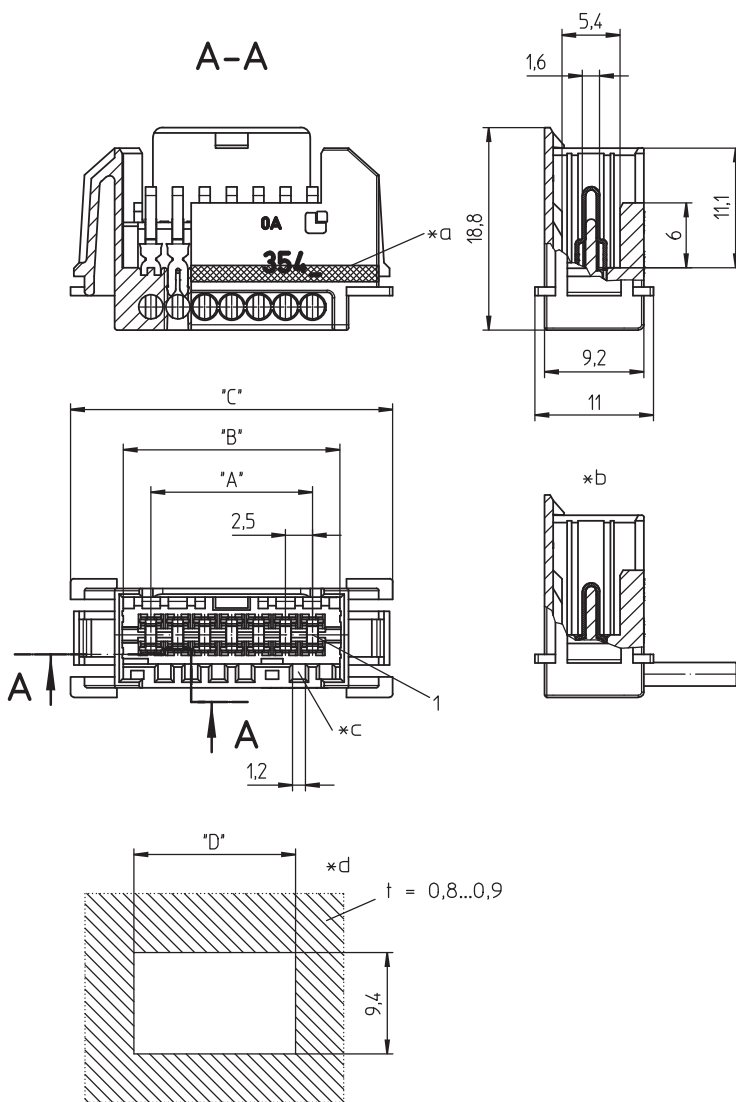
RAST-2.5-Einbaustiftleiste, in Schneidklemmtechnik (SKT),
mit Verriegelungslasche
Kontaktraster 2,5 mm

Approbationen:



35

3545-1



- *a Farbkennzeichnung blau bei 3545-1 (M...)S01
- *b konfektionierter Zustand
- *c Kodierung
- *d Einbauöffnung

Umgebungsbedingungen

Temperaturbereich -40 °C/+120 °C¹

¹ obere Grenztemperatur (Kontaktträger) RTI (elektrisch) der UL Yellow Card


Werkstoffe

Kontaktträger PA GF, V-0 nach UL94 – 3545-1 M13S01¹

Kontaktstift CuSn, verzinkt

¹ Bauteil glühdrahtbeständig (GWT 750 °C), Prüfung nach IEC 60695-2-11, Beurteilung nach IEC 60335-1 (Flamme < 2 s)

Mechanische Daten


Kodiervorschläge auf www.lumberg.com 

Anschließbare Leiter Schneidklemmbereich

Bauform Einzelleiter, ausgestanzte Rasterstegleitung 2,5 mm

Querschnitt max. 0,50 mm²

Isolationsdurchmesser ≤ 2,2 mm

Freigegebene Leiter auf www.lumberg.com 

Elektrische Daten (bei T_u 20 °C)

Bemessungsstrom 4 A (T_u 60 °C, VDE)
2 A (T_u 110 °C, VDE)
4 A (0,34 mm², cULus)
2 A (0,25 mm², cULus)

Bemessungsspannung 32 V AC¹

Isierstoffgruppe IIIa (IEC)/2 (UL) (CTI ≥ 250)¹




Kriechstrecke 1,32 mm

Luftstrecke 1,50 mm


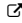

Isolationswiderstand > 1 GΩ




¹ nach IEC 60664/DIN EN 60664, CTI-UL-Klassifizierung nach ANSI/UL 746A


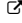

Zugehörige Produkte


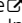

Gegenstücke  3521  3521-2  352100

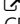
Verarbeitungsequipment

 HA3...e  HA354e-ST  HZ354

 KHP354  VARICON 7000  VARICON 7000-DC

 VARICON 7000-DC-CR  VARICON 7000-Eco  VARICON 7000-Eco-CR

 VARICON 7000-Inline  VARICON 7000-Inline-CR  VARICON 7000-RD

 VARICON 7000-RD-CR

35

3545-1



Bestellbezeichnung	Polzahl	VE (Stück)	MDQ (Stück)	Abmessungen			
				A (mm)	B (mm)	C (mm)	D (mm)
3545-1 02	2	500	1000	2,5	7,6	17,4	15,0
3545-1 03	3	500	1000	5,0	10,1	19,9	17,5
3545-1 04	4	500	1000	7,5	12,6	22,4	20,0
3545-1 05	5	500	1000	10,0	15,1	24,9	22,5
3545-1 06	6	500	1000	12,5	17,6	27,4	25,0
3545-1 07	7	500	1000	15,0	20,1	29,9	27,5
3545-1 08	8	500	1000	17,5	22,6	32,4	30,0
3545-1 09	9	500	1000	20,0	25,1	34,9	32,5
3545-1 10	10	500	1000	22,5	27,6	37,4	35,0
3545-1 11	11	500	1000	25,0	30,1	39,9	37,5
3545-1 12	12	500	1000	27,5	32,6	42,4	40,0
3545-1 13	13	500	1000	30,0	35,1	44,9	42,5
3545-1 14	14	500	1000	32,5	37,6	47,4	45,0
3545-1 15	15	500	1000	35,0	40,1	49,9	47,5
3545-1 16	16	500	1000	37,5	42,6	52,4	50,0
3545-1 17	17	500	1000	40,0	45,1	54,9	52,5
3545-1 18	18	500	1000	42,5	47,6	57,4	55,0
3545-1 19	19	500	1000	45,0	50,1	59,9	57,5
3545-1 20	20	500	1000	47,5	52,6	62,4	60,0

Die Bestellbezeichnung ist um weitere Angaben zu ergänzen (z.B. für Kodierungen, Farb- und Materialoptionen).

Verpackung:

lose im Karton – im Stangenmagazin auf Anfrage