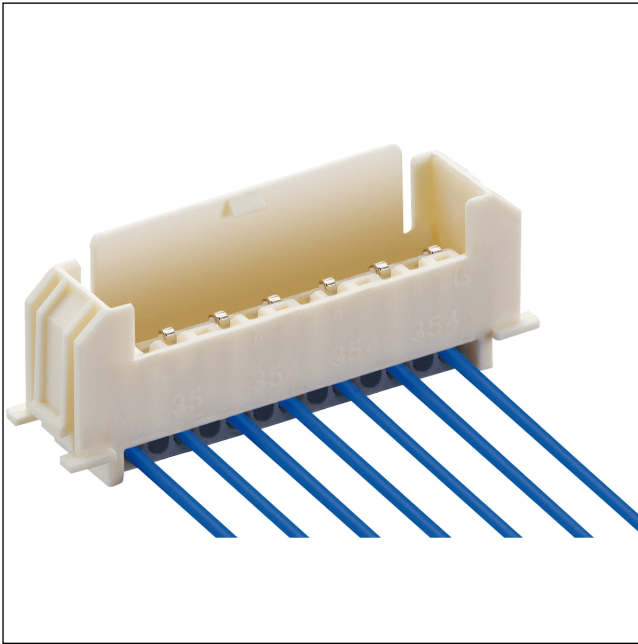


35

3546-1

RAST-2.5-Steckverbinder, Raster 2,5/5,0 mm



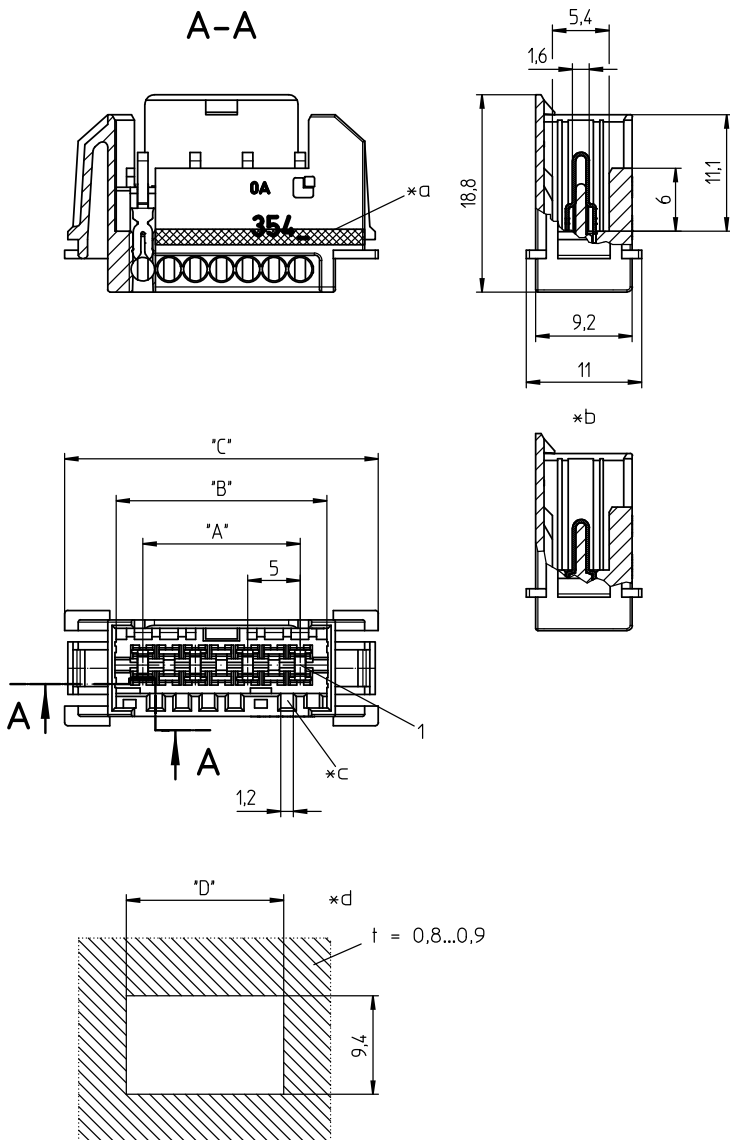
RAST-2.5-Einbaustiftleiste, in Schneidklemmtechnik (SKT),
mit Verriegelungslasche
Kontakt raster 5,0 mm

Approbationen:



35

3546-1



- *a Farbkennzeichnung blau bei 3546-1 (M...)S01
- *b konfektionierter Zustand
- *c Kodierung
- *d Einbauöffnung

Umgebungsbedingungen

Temperaturbereich -40 °C/+120 °C¹

¹ obere Grenztemperatur (Kontaktträger) RTI (elektrisch) der UL Yellow Card


Werkstoffe

Kontaktträger PA GF, V-0 nach UL94 – 3546-1 M13S01¹

Kontaktstift CuSn, verzinkt

¹ Bauteil glühdrahtbeständig (GWT 750 °C), Prüfung nach IEC 60695-2-11, Beurteilung nach IEC 60335-1 (Flamme < 2 s)

Mechanische Daten

Kodiervorschläge auf www.lumberg.com 

Anschließbare Leiter Schneidklemmbereich

Bauform Einzelleiter, ausgestanzte

Querschnitt max. Rasterstegeleitung 2,5 mm²

Isolationsdurchmesser ≤ 2,2 mm

Freigegebene Leiter auf www.lumberg.com 

Elektrische Daten (bei T_u 20 °C)

Bemessungsstrom 4 A (T_u 60 °C, VDE)
2 A (T_u 110 °C, VDE)
6 A (nur mit 3570..., T_u 85 °C, VDE)
4 A (nur mit 3570..., T_u 105 °C, VDE)
6 A (nur mit 3570..., cULus)

Bemessungsspannung 250 V AC¹

Isolierstoffgruppe IIIa (IEC)/2 (UL) (CTI ≥ 250)¹






Kriechstrecke 3,8 mm

Luftstrecke 4,0 mm










Isolationswiderstand > 1 GΩ

¹ nach IEC 60664/DIN EN 60664, CTI-UL-Klassifizierung nach ANSI/UL 746A

Zugehörige Produkte

Gegenstücke
 3523  3523-2  352300
 3570  357000

Verarbeitungsequipment

 HA3...e  HA354e-ST  HZ354
 KHP354  VARICON 7000  VARICON 7000-DC
 VARICON 7000-DC-CR  VARICON 7000-Eco  VARICON 7000-Eco-CR

35

3546-1

[VARICON 7000-Inline](#) [VARICON 7000-Inline-CR](#) [VARICON 7000-RD](#)
[VARICON 7000-RD-CR](#)

35

3546-1

Bestellbezeichnung	Polzahl	VE (Stück)	MDQ (Stück)	Abmessungen			
				A (mm)	B (mm)	C (mm)	D (mm)
3546-1 02	2	500	1000	5	10,1	19,9	17,5
3546-1 03	3	500	1000	10	15,1	24,9	22,5
3546-1 04	4	500	1000	15	20,1	29,9	27,5
3546-1 05	5	500	1000	20	25,1	34,9	32,5
3546-1 06	6	500	1000	25	30,1	39,9	37,5
3546-1 07	7	500	1000	30	35,1	44,9	42,5
3546-1 08	8	500	1000	35	40,1	49,9	47,5
3546-1 09	9	500	1000	40	45,1	54,9	52,5
3546-1 10	10	500	1000	45	50,1	59,9	57,5

Die Bestellbezeichnung ist um weitere Angaben zu ergänzen (z.B. für Kodierungen, Farb- und Materialoptionen).

Verpackung:

lose im Karton – im Stangenmagazin auf Anfrage