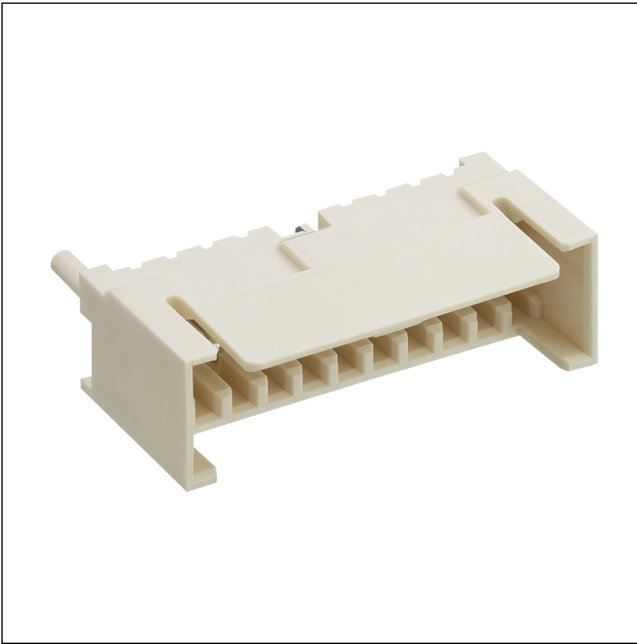


35

3554

RAST-2.5-Steckverbinder, Raster 2,5/5,0 mm



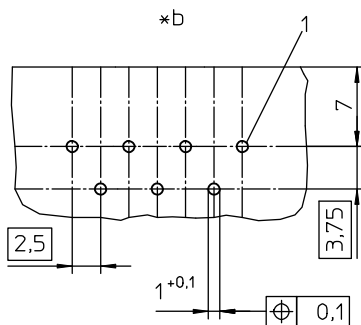
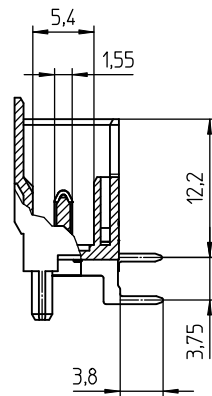
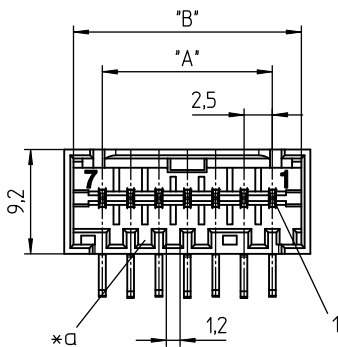
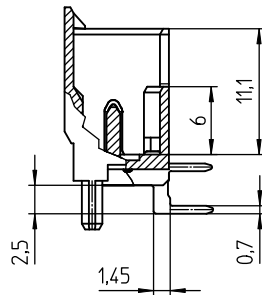
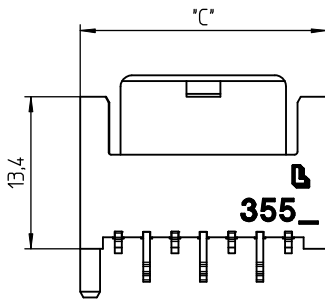
RAST-2.5-Stiftleiste, abgewinkelt, mit Verriegelungslasche
Kontakttraster 2,5 mm

Approbationen:



35

3554



*C

Umgebungsbedingungen

Temperaturbereich -40 °C/+120 °C¹

¹ obere Grenztemperatur (Kontaktträger) RTI (elektrisch) der UL Yellow Card

Werkstoffe

Kontaktträger PA GF, V-0 nach UL94¹

Kontaktstift CuZn, unternickelt und verzinkt

¹ Bauteil glühdrahtbeständig (GWT 750 °C), Prüfung nach IEC 60695-2-11, Beurteilung nach IEC 60335-1 (Flamme < 2 s)

Mechanische Daten

Kodiervorschläge auf www.lumberg.com 

Elektrische Daten (bei T_v 20 °C)

Bemessungsstrom 4 A (T_v 80 °C, VDE)
2 A (T_v 120 °C, VDE/cULus)

Bemessungsspannung 160 V AC
32 V AC (VDE)
250 V AC (cULus)

Isolierstoffgruppe IIIa (IEC)/2 (UL) (CTI ≥ 250)

Kriechstrecke 1,9 mm

Luftstrecke 1,9 mm


Isolationswiderstand > 1 GΩ

Zugehörige Produkte

Gegenstücke

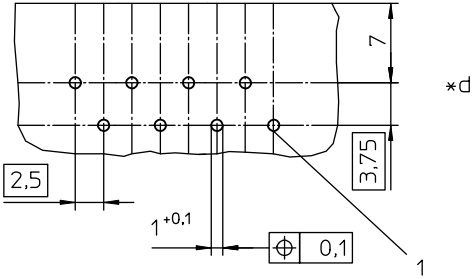
 3521

 3521-2

 352100

35

3554



- *a Kodierung
- *b Leiterplattenlayouts, von der Lötseite gesehen
- *c ungerade Polzahl
- *d gerade Polzahl

Bestellbezeichnung	Polzahl	VE (Stück)	MDQ (Stück)	Abmessungen		
				A (mm)	B (mm)	C (mm)
3554 02	2	1000	2000	2,5	7,6	9,2
3554 03	3	1000	2000	5,0	10,1	11,7
3554 04	4	1000	2000	7,5	12,6	14,2
3554 05	5	1000	2000	10,0	15,1	16,7
3554 06	6	500	2000	12,5	17,6	19,2
3554 07	7	500	2000	15,0	20,1	21,7
3554 08	8	500	2000	17,5	22,6	24,2
3554 09	9	500	2000	20,0	25,1	26,7
3554 10	10	500	2000	22,5	27,6	29,2
3554 11	11	250	2000	25,0	30,1	31,7
3554 12	12	250	2000	27,5	32,6	34,2
3554 13	13	250	2000	30,0	35,1	36,7
3554 14	14	250	2000	32,5	37,6	39,2
3554 15	15	250	2000	35,0	40,1	41,7
3554 16	16	250	2000	37,5	42,6	44,2
3554 17	17	250	2000	40,0	45,1	46,7
3554 18	18	250	2000	42,5	47,6	49,2
3554 19	19	250	2000	45,0	50,1	51,7
3554 20	20	250	2000	47,5	52,6	54,2

Die Bestellbezeichnung ist um weitere Angaben zu ergänzen (z.B. für Kodierungen, Farb- und Materialoptionen).

Verpackung:
lose im Karton