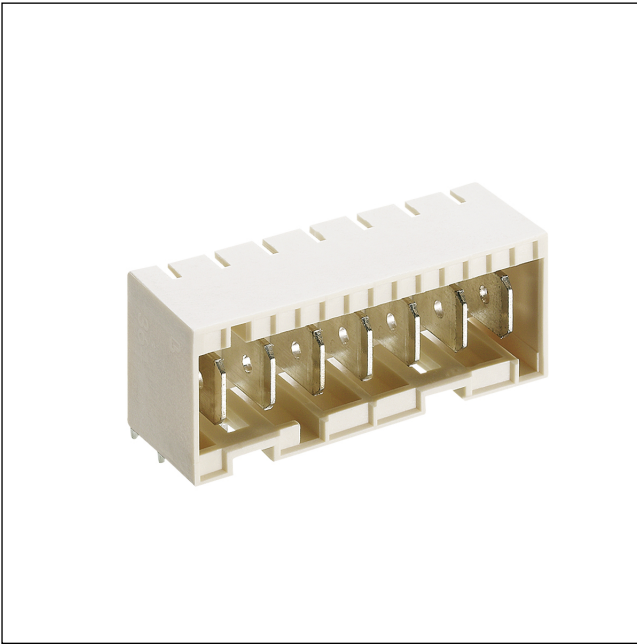


36

3643

RAST-5-Steckverbinder, Raster 5,0 mm

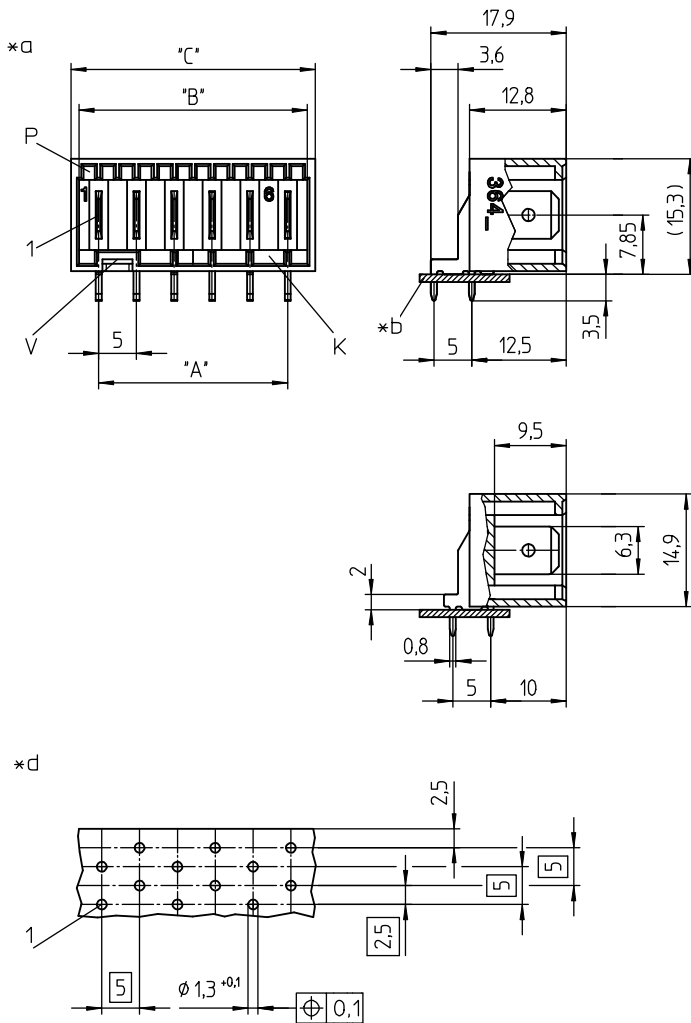


RAST-5-Messerleiste, abgewinkelt, mit untenliegender Verriegelung

Approbationen:



36 3643



- *a K = Kodierung
P = Positionierung
V = Raum für Verriegelung
- *b Leiterplatte
- *d Leiterplattenlayout, von der Lötseite gesehen

Umgebungsbedingungen

Temperaturbereich -40 °C/+120 °C

Werkstoffe

Kontaktträger PA GF, V-0 nach UL94¹
Kontaktmesser CuZn, unternickelt und verzinkt

¹ Bauteil glührahtbeständig (GWT 750 °C), Prüfung nach IEC 60695-2-11, Beurteilung nach IEC 60335-1 (Flamme < 2 s)









Mechanische Daten

Kontaktmesser 6,3 x 0,8 mm nach DIN 46244
Kodiervorschläge auf www.lumberg.com 

Elektrische Daten (bei T_v 20 °C)

Bemessungsstrom 10 A (T_v 70 °C)
Bemessungsspannung 250 V AC
Isolierstoffgruppe IIIa (IEC)/2 (UL) (CTI ≥ 250)
Kriechstrecke 4,2 mm
Luftstrecke 4,2 mm
Isolationswiderstand > 10 GΩ

Zugehörige Produkte

Gegenstücke
 3611  3615  3615-1
 3615-2  3615-3  3623
 3623 01 V01  3626

Bestellbezeichnung	Polzahl	VE (Stück)	MDQ (Stück)	Abmessungen		
				A (mm)	B (mm)	C (mm)
3643 02	2	250	1000	5	10,2	12,3
3643 03	3	250	1000	10	15,2	17,3
3643 04	4	250	1000	15	20,2	22,3
3643 05	5	250	1000	20	25,2	27,3
3643 06	6	250	1000	25	30,2	32,3
3643 07	7	250	1000	30	35,2	37,3
3643 08	8	250	1000	35	40,2	42,3
3643 09	9	250	1000	40	45,2	47,3
3643 10	10	250	1000	45	50,2	52,3
3643 11	11	250	1000	50	55,2	57,3
3643 12	12	250	1000	55	60,2	62,3

Die Bestellbezeichnung ist um weitere Angaben zu ergänzen (z.B. für Kodierungen, Farb- und Materialoptionen).

Verpackung:

lose im Karton