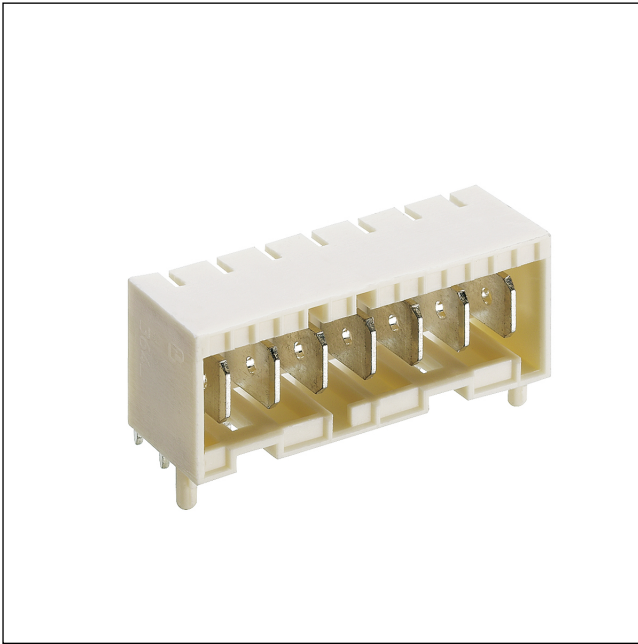


36

3644

RAST-5-Steckverbinder, Raster 5,0 mm



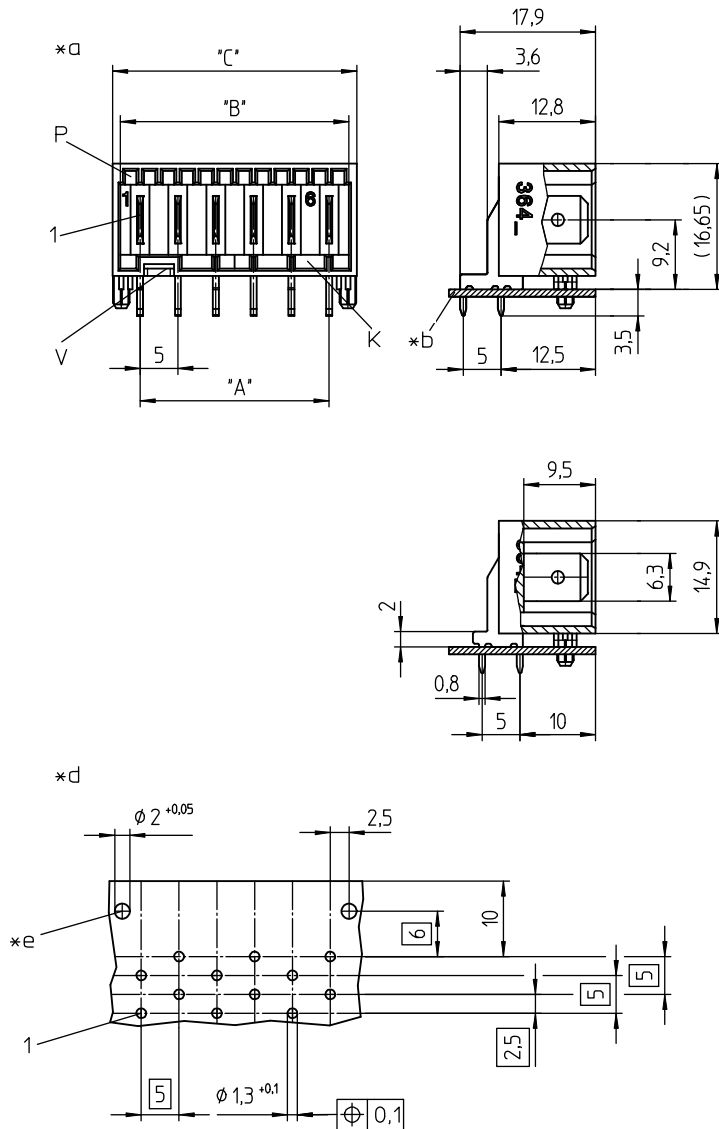
RAST-5-Messerleiste, abgewinkelt, mit untenliegender Verriegelung, hohe Bauform, mit Positionierungszapfen

Approbationen:



36

3644



- *a K = Kodierung
P = Positionierung
V = Raum für Verriegelung
- *b Leiterplatte
- *d Leiterplattenlayout, von der Lötseite gesehen
- *e Bohrungen für Positionierungszapfen

Umgebungsbedingungen

Temperaturbereich -40 °C/+120 °C

Werkstoffe

Kontaktträger PA GF, V-0 nach UL94¹
Kontaktmesser CuZn, unternickelt und verzinkt

¹ Bauteil glührahtbeständig (GWT 750 °C), Prüfung nach IEC 60695-2-11, Beurteilung nach IEC 60335-1 (Flamme < 2 s)









Mechanische Daten

Kontaktmesser 6,3 x 0,8 mm nach DIN 46244
Kodiervorschläge auf www.lumberg.com 

Elektrische Daten (bei T_u 20 °C)

Bemessungsstrom 10 A (T_u 70 °C)
Bemessungsspannung 250 V AC
Isierstoffgruppe IIIa (IEC)/2 (UL) (CTI ≥ 250)
Kriechstrecke 4,2 mm
Luftstrecke 4,2 mm
Isolationswiderstand > 10 GΩ

Zugehörige Produkte

Gegenstücke
 3611  3615  3615-1
 3615-2  3615-3  3623
 3623 01 V01  3626

36

3644

Bestellbezeichnung	Polzahl	VE (Stück)	MDQ (Stück)	Abmessungen		
				A (mm)	B (mm)	C (mm)
3644 02	2	250	1000	5	10,2	12,3
3644 03	3	250	1000	10	15,2	17,3
3644 04	4	250	1000	15	20,2	22,3
3644 05	5	250	1000	20	25,2	27,3
3644 06	6	250	1000	25	30,2	32,3
3644 07	7	250	1000	30	35,2	37,3
3644 08	8	250	1000	35	40,2	42,3
3644 09	9	250	1000	40	45,2	47,3
3644 10	10	250	1000	45	50,2	52,3
3644 11	11	250	1000	50	55,2	57,3
3644 12	12	250	1000	55	60,2	62,3

Die Bestellbezeichnung ist um weitere Angaben zu ergänzen (z.B. für Kodierungen, Farb- und Materialoptionen).

Verpackung:

lose im Karton