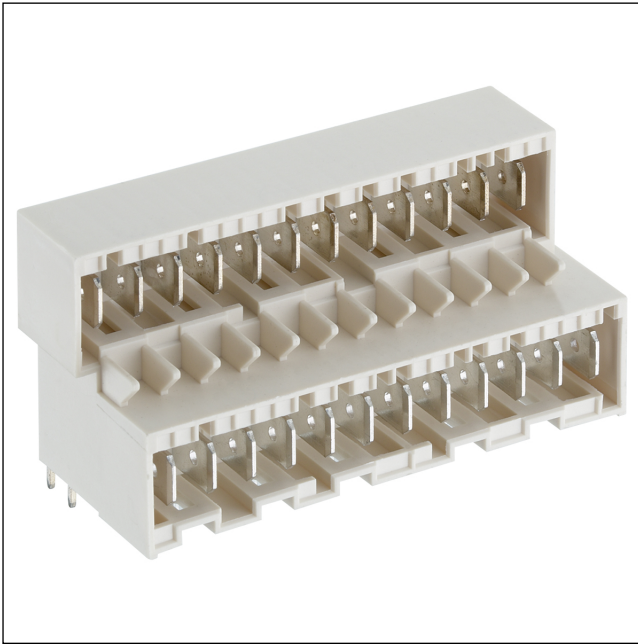


36

3649

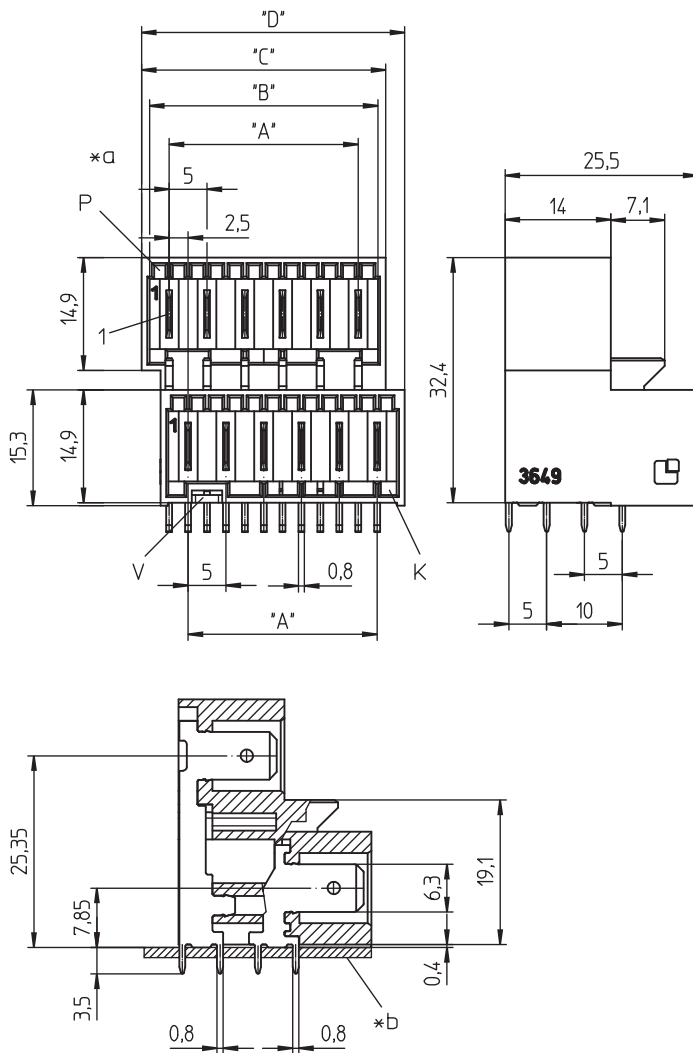
RAST-5-Steckverbinder, Raster 5,0 mm



Doppelstock-RAST-5-Messerleiste, abgewinkelt, mit
untenliegender Verriegelung

36

3649



Umgebungsbedingungen

Temperaturbereich -40 °C/+120 °C

Werkstoffe

Kontaktträger PA GF, V-0 nach UL94¹
Kontaktmesser CuZn, unternickelt und verzinkt

¹ Bauteil glührahtbeständig (GWT 750 °C), Prüfung nach IEC 60695-2-11, Beurteilung nach IEC 60335-1 (Flamme < 2 s)








Mechanische Daten

Kontaktmesser 6,3 x 0,8 mm nach DIN 46244
Kodiervorschläge auf www.lumberg.com 

Elektrische Daten (bei T_u 20 °C)

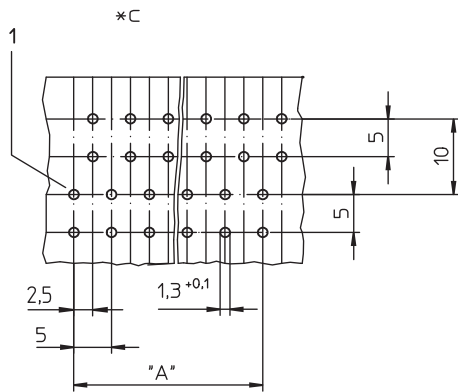
Bemessungsstrom 10 A (T_u 70 °C)
Bemessungsspannung 250 V AC
Isierstoffgruppe IIIa (IEC)/2 (UL) (CTI ≥ 250)
Kriechstrecke 4,2 mm
Luftstrecke 4,2 mm
Isolationswiderstand > 10 GΩ

Zugehörige Produkte

Gegenstücke
 3611  3615  3615-1
 3615-2  3615-3  3623
 3626

36

3649



- *a K = Kodierung
P = Positionierung
V = Raum für Verriegelung
- *b Leiterplatte
- *c Leiterplattenlayout, von der Lötseite gesehen

36

3649

Bestellbezeichnung	Polzahl	VE (Stück)	MDQ (Stück)	Abmessungen			
				A (mm)	B (mm)	C (mm)	D (mm)
3649 24	2 x 12	50	1000	55	60,2	62,3	64,8

Die Bestellbezeichnung ist um weitere Angaben zu ergänzen (z.B. für Kodierungen, Farb- und Materialoptionen).

Verpackung:

lose im Karton