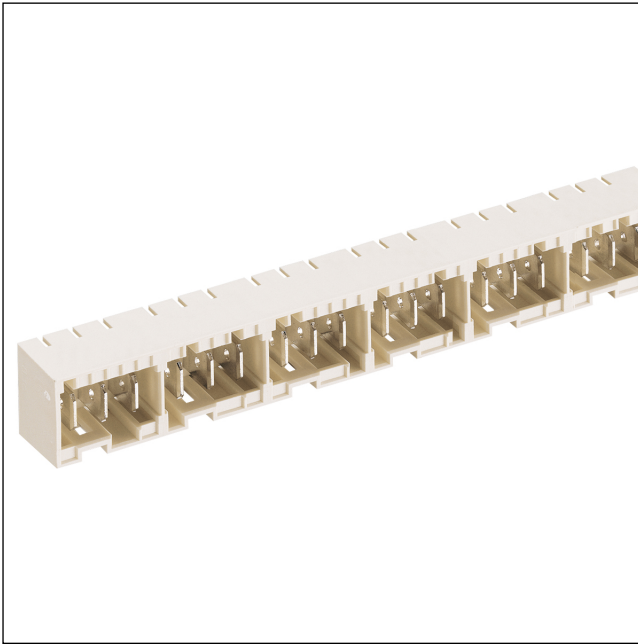


36

3673

RAST-5-Steckverbinder, Raster 5,0 mm



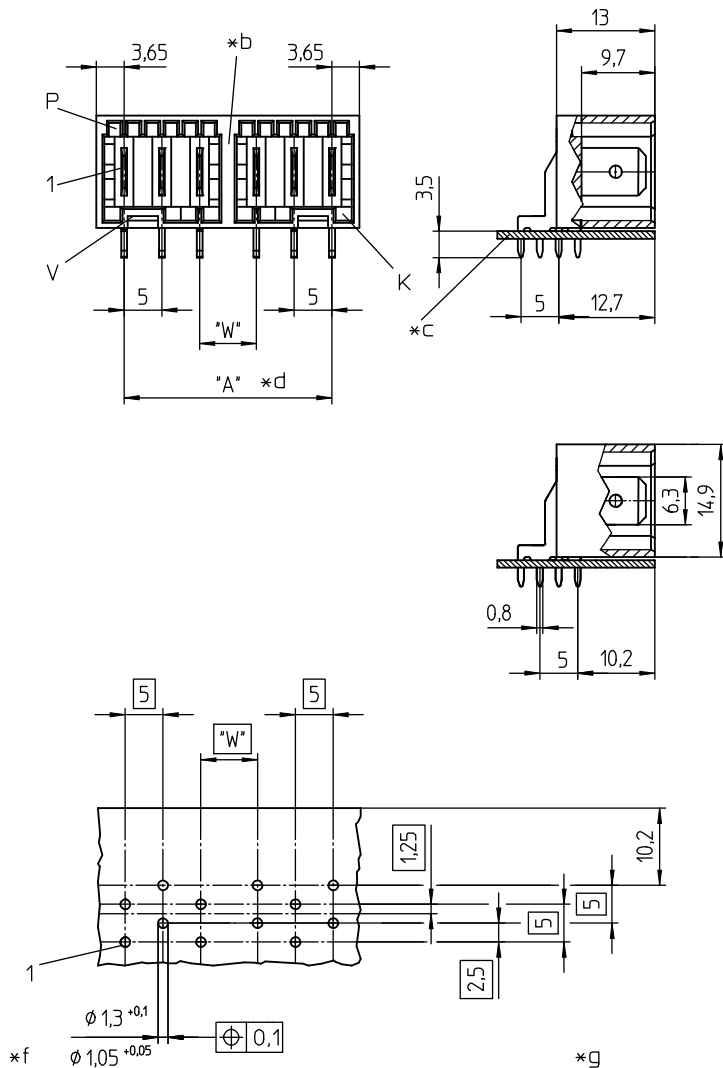
RAST-5-Messerleiste, abgewinkelt, mit untenliegender Verriegelung, frei konfigurierbar mit Zwischenwänden

Approbationen:



36

3673



Umgebungsbedingungen

Temperaturbereich -40 °C/+120 °C

Werkstoffe

Kontaktträger PA GF, V-0 nach UL94¹
Kontaktmesser CuZn, unternickelt und verzinkt

¹ Bauteil glührahtbeständig (GWT 750 °C), Prüfung nach IEC 60695-2-11, Beurteilung nach IEC 60335-1 (Flamme < 2 s)

Mechanische Daten

Kontaktmesser 6,3 x 0,8 mm nach DIN 46244

Elektrische Daten (bei T_u 20 °C)

Bemessungsstrom 10 A (T_u 70 °C)
Bemessungsspannung 250 V AC
Isierstoffgruppe IIIa (IEC)/2 (UL) (CTI ≥ 250)
Kriechstrecke 4,2 mm
Luftstrecke 4,2 mm
Isolationswiderstand > 10 GΩ

Zugehörige Produkte

Gegenstücke		
☞ 3611	☞ 3615	☞ 3615-1
☞ 3615-2	☞ 3615-3	☞ 3623
☞ 3623 01 V01	☞ 3626	

*a K = Kodierung
P = Positionierung
V = Raum für Verriegelung

*b Zwischenwand

*c Leiterplatte

*d $A = (P - 1) \times 5 + (W - 5) \times Y$, max. 135 mm
P = Polzahl
W = 7,5 mm (Standard)/10,0 mm
Y = Anzahl Zwischenwände (je 12 Kontakte mindestens 1 Zwischenwand)

*f Maß für Presspassung der Lötstifte in der Leiterplatte

*g Leiterplattenlayout, von der Lötseite gesehen

36

3673

Bestellbezeichnung	Polzahl	VE (Stück)	MDQ (Stück)
3673 03	3		200
3673 04	4		200
3673 05	5		200
3673 06	6		200
3673 07	7		200
3673 08	8		200
3673 09	9		200
3673 10	10		200
3673 11	11		200
3673 12	12		200
3673 13	13		200
3673 14	14		200
3673 15	15		200
3673 16	16		200
3673 17	17		200
3673 18	18		200
3673 19	19		200
3673 20	20		200
3673 21	21		200
3673 22	22		200
3673 23	23		200
3673 24	24		200
3673 25	25		200
3673 26	26		200
3673 27	27		200

Die Bestellbezeichnung ist um weitere Angaben zu ergänzen (z.B. für Kodierungen, Farb- und Materialoptionen).

Verpackung:
im Karton