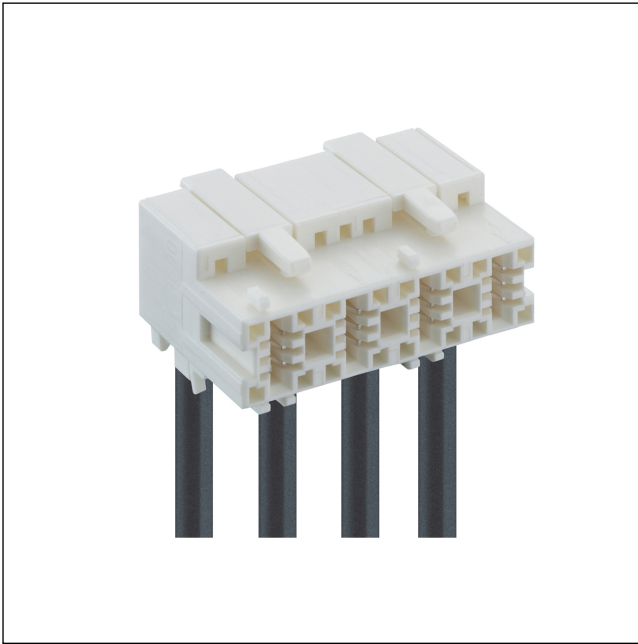


37

3723

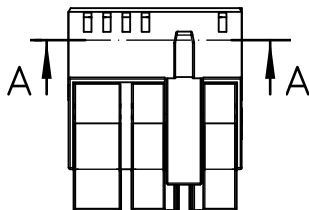
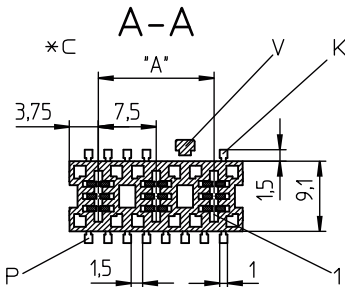
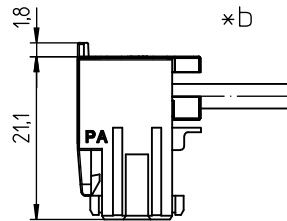
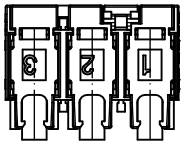
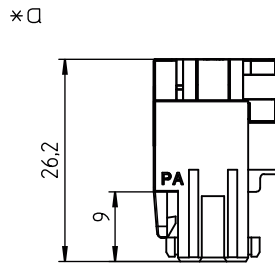
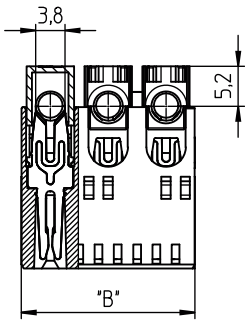
RAST-7.5-Power™-Steckverbinder, Raster 7,5 mm



RAST-7.5-Power™-Steckverbinder für indirektes Stecken,
in Schneidklemmtechnik (SKT), mit Außenverriegelung,
ohne Teilungsverlust anreihbar

37

3723



Umgebungsbedingungen

Temperaturbereich $-40\text{ °C}/+130\text{ °C}^1$

¹ obere Grenztemperatur (Kontaktträger) RTI (elektrisch) der UL Yellow Card

Werkstoffe

Kontaktträger PA, V-2 nach UL94¹

Kontaktfeder CuNiSi, versilbert

¹ Bauteil glühdrahtbeständig (GWT 750 °C), Prüfung nach IEC 60695-2-11, Beurteilung nach IEC 60335-1 (Flamme < 2 s)

Mechanische Daten

Kontaktierung mit Flachsteckmesser 6,3 mm x 0,8 mm nach DIN 46244

Steckkraft $\leq 95\text{ N}^1$

Ziehkraft $\geq 45\text{ N}^1$

Kodiervorschläge auf www.lumberg.com 

¹ gemessen an einem Steckverbinderpaar 3690 02/3695 02

Anschließbare Leiter Schneidklemmbereich

Bauform Einzelleiter

Querschnitt max. AWG 14 (2,5 mm²)

Isolationsdurchmesser 3,6 mm

Freigegebene Leiter auf www.lumberg.com 

Elektrische Daten (bei $T_U 20\text{ °C}$)

Durchgangswiderstand $\leq 5\text{ m}\Omega$

Bemessungsstrom 25 A ($T_U 85\text{ °C}$)

Bemessungsspannung 500 V AC

Isolierstoffgruppe IIIa (IEC)/2 (UL) (CTI ≥ 250)

Kriechstrecke 5,7 mm

Luftstrecke 5,7 mm


Isolationswiderstand $> 10\text{ G}\Omega$

Zugehörige Produkte

Gegenstücke

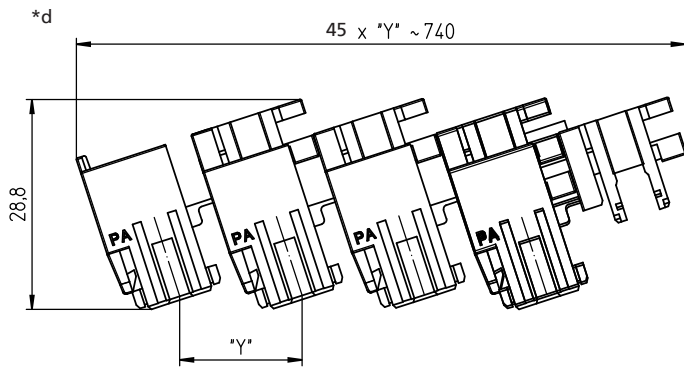
 3741

Verarbeitungsequipment

 KHP369

37

3723



- *a konfekionierter Zustand
- *b Leiterabgang 90° oder 180°
- *c K = Kodierung
P = Positionierung
V = Verriegelung
- *d Verkettung der Bauteile (Lieferzustand)

37

3723

Bestellbezeichnung	Polzahl	VE (Stück)	MDQ (Stück)	Abmessungen	
				A (mm)	B (mm)
3723 02	2	2025	2025	7,5	15,0
3723 03	3	1215	1215	15,0	22,5
3723 04	4	810	810	22,5	30,0

Die Bestellbezeichnung ist um weitere Angaben zu ergänzen (z.B. für Kodierungen, Farb- und Materialoptionen).

Verpackung:

verkettet, im Karton