

38

3852

Multimodul™-Steckverbinder, Raster 2,5 mm




Multimodul™-Stiftleiste, stehend, mit Verriegelungslasche

---

Status: Auslaufend

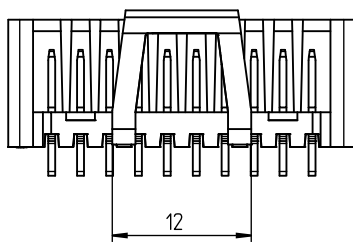
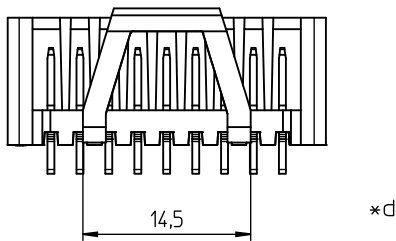
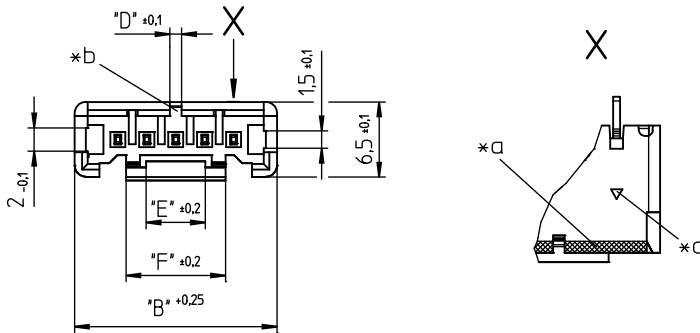
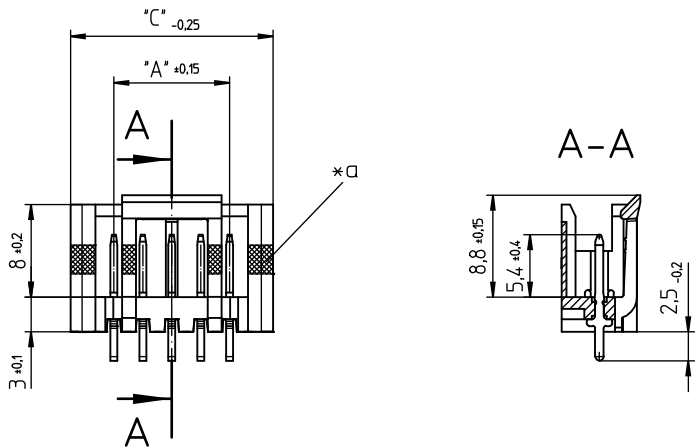
---

Approbationen: 

---

38

3852



### Umgebungsbedingungen

Temperaturbereich -40 °C/+120 °C<sup>1</sup>

<sup>1</sup> obere Grenztemperatur (Kontaktträger) RTI (elektrisch) der UL Yellow Card

### Werkstoffe

Kontaktträger PBT GF, V-0 nach UL94 – 3852 ... 00  
PA GF, V-0 nach UL94 – 3852 ... 30<sup>1</sup>

Kontaktstift CuZn, unternickelt und verzinkt

<sup>1</sup> 3852 ... 00: Bauteil UL-approbiert  
3852 ... 30: Bauteil glühdrahtbeständig (GWT 750 °C), Prüfung nach IEC 60695-2-11, Beurteilung nach IEC 60335-1 (Flamme < 2 s)

### Mechanische Daten

Weitere Angaben Kodiervorschläge auf Anfrage

### Elektrische Daten (bei T<sub>v</sub> 20 °C)

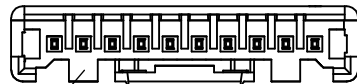
Bemessungsstrom 3 A (T<sub>v</sub> 60 °C)  
Bemessungsspannung 160 V AC  
Isolierstoffgruppe IIIa (IEC)/2 (UL) (CTI ≥ 250)  
Kriechstrecke 1,9 mm  
Luftstrecke 1,9 mm  
Isolationswiderstand > 1 GΩ

### Zugehörige Produkte

Gegenstücke  
☞ 3823 ☞ 4143 01

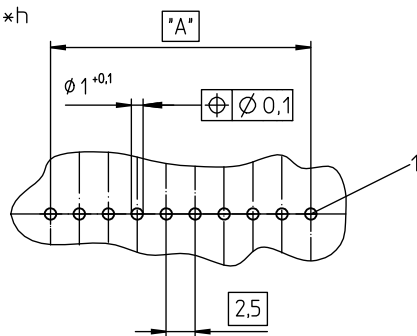
38

3852



\*g

\*h



- \*a Farbkodierstreifen
- \*b Kodiernut
- \*c Markierung Kontakt 1
- \*d Form der Rastlasche abhängig von der Polzahl
- \*f Kodiernutbreite abhängig vom zu verwendenden Gegenstecker
- \*g ab 10-polig 2 Auflagen
- \*h Leiterplattenlayout, von der Lötseite gesehen

Bestellbezeichnung	Polzahl	VE (Stück)	MDQ (Stück)	Abmessungen					
				A (mm)	B (mm)	C (mm)	D (mm)	E (mm)	F (mm)
3852 02	2	1000	5000	2,5	7,7	10,0	1,5/1,0 *f	1,3	3,6
3852 03	3	1000	5000	5,0	10,2	12,5	1,5/1,0 *f	2,6	6,1
3852 04	4	1000	5000	7,5	12,7	15,0	1,0	5,1	8,6
3852 05	5	1000	5000	10,0	15,2	17,5	1,0	5,1	8,6
3852 06	6	500	5000	12,5	17,7	20,0	1,0	5,1	8,6
3852 07	7	500	5000	15,0	20,2	22,5	1,0	5,1	8,6
3852 08	8	500	5000	17,5	22,7	25,0	1,0	5,1	8,6
3852 09	9	500	5000	20,0	25,2	27,5	1,0	5,1	8,6
3852 10	10	500	5000	22,5	27,7	30,0	1,0	5,1	8,6
3852 11	11	500	5000	25,0	30,2	32,5	1,0	5,1	8,6
3852 12	12	500	5000	27,5	32,7	35,0	1,0	5,1	8,6
3852 13	13	500	5000	30,0	35,2	37,5	1,0	5,1	8,6
3852 14	14	500	5000	32,5	37,7	40,0	1,0	5,1	8,6
3852 15	15	500	5000	35,0	40,2	42,5	1,0	5,1	8,6
3852 16	16	500	5000	37,5	42,7	45,0	1,0	5,1	8,6
3852 17	17	500	5000	40,0	45,2	47,5	1,0	5,1	8,6
3852 18	18	500	5000	42,5	47,7	50,0	1,0	5,1	8,6
3852 19	19	500	5000	45,0	50,2	52,5	1,0	5,1	8,6
3852 20	20	500	5000	47,5	52,7	55,0	1,0	5,1	8,6

Die Bestellbezeichnung ist um weitere Angaben zu ergänzen (z.B. für Kodierungen, Farb- und Materialoptionen).

**Verpackung:**  
lose im Karton