

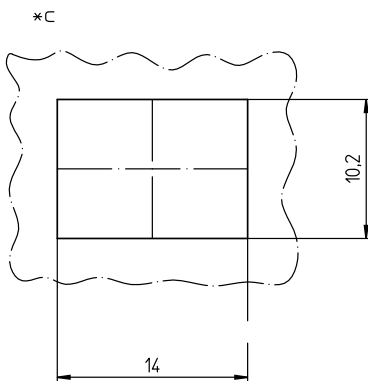
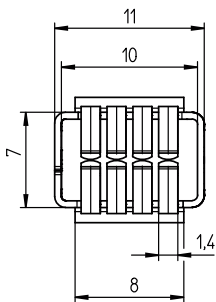
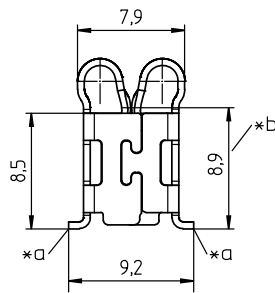
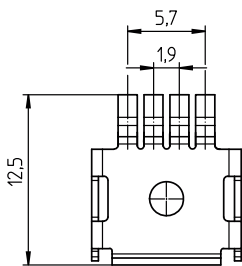
45 4580 04 OP T1,0

Hochstrom-Kontaktelemente



Hochstrom-Kontaktbuchse, in Surface-Mount-Technik (SMT), für Messerkontakte 1,0 mm, für Leiterplatten oder Stromschienen

45 4580 04 OP T1,0



- *a Auflagefläche zur Reflow-Verlötung oder Laserverschweißung
- *b Höhe Kontaktpunkt
- *c Anschlussfläche auf Leiterplatte oder Anschlussrahmen

Umgebungsbedingungen

Temperaturbereich -40 °C/+120 °C

Werkstoffe

Kontakt CuNiSi-Legierung, verzinkt

Mechanische Daten

Kontaktierung mit Flachsteckmesser 8,0 mm x 1,0 mm geeignet zum Reflowlöten auf eine Leiterplatte
geeignet zum Laserschweißen auf eine Stromschiene oder einen Anschlussrahmen

Steckzyklen ≤ 5
Steckkraft $30 \text{ N} \pm 10 \text{ N}^1$
Ziehkraft $10 \text{ N} \pm 5 \text{ N}^1$

¹ gemessen mit einem polierten Stahlstift, Nennmaß 8,0 x 1,0 mm

Elektrische Daten (bei T_v 20 °C)

Durchgangswiderstand $< 1 \text{ m}\Omega$
Bemessungsstrom 75 A (bis zu 200 A)¹

¹ abhängig von der Verbindung zur Leiterplatte/Stromschiene, der Einbausituation und der Wärmeabfuhr

45

4580 04 OP T1,0

Bestellbezeichnung	Polzahl	VE (Stück)	MDQ (Stück)
4580 04 OP T1,0 V11VP12	1	300	2400

Verpackung:

auf Rolle (7 Rollen à 300 Stück)