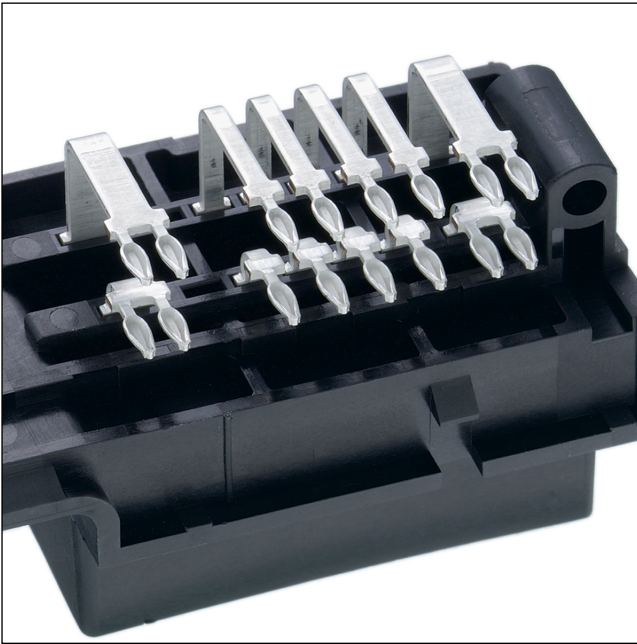


72

7201

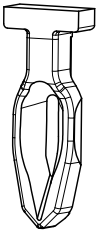
Anschlusslösungen in Einpresstechnik



Einpresskontakt 0,8 für kundenspezifische Anschlusslösungen, nach interner Prüfspezifikation gemäß Automotive-Anforderungen, in Anlehnung an IEC 60352-5

72

7201



Werkstoffe

Kontakt	CuSn, unternickelt und matt verzinkt
---------	--------------------------------------

Kennwerte Einpresszone

Materialdicke	0,8 mm
Länge Einpresszone	4,7 mm

Kennwerte Leiterplatte

Material	FR4, min. TG (DSC) = 150 °C, chemisch Zinn ¹
Dicke	1,6 mm ± 10 %
Ausführung	Multilayer ²
Durchmesser Bohrung	1,6 mm ± 0,025 mm (vor der Aufkupferung) 1,49 mm ± 0,05 (nach Aufkupferung und Veredelung)
Kupferschichtdicke Bohrung	30–50 µm

¹ nach IPC-4101B/121

² nach IPC-A600H Klasse 3, IPC-6011 Klasse 3, IPC-6021D Klasse 3, IPC-TM-650 und Perfaq 2F/3D

Mechanische Kennwerte

70 N ± 20 N
70 N ± 20 N

72

7201

Bestellbezeichnung	Polzahl	VE (Stück)	MDQ (Stück)
7201	-		