

03

KFV ... C

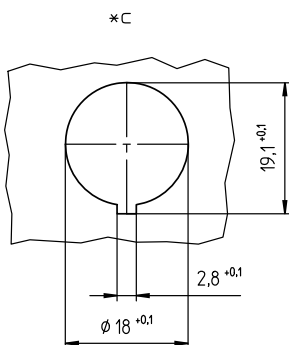
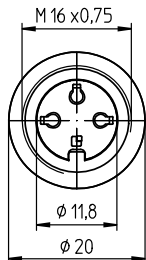
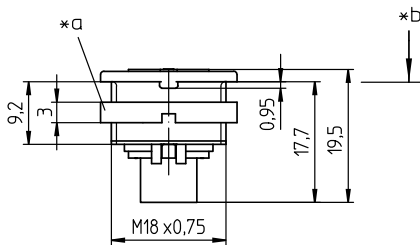
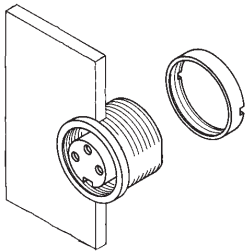
Rundsteckverbinder mit Schraubverschluss M16 nach IEC 61076-2-106, IP40/IP68



Einbaukupplung nach IEC 61076-2-106, IP40, mit Schraubverschluss, Leergehäuse für die Aufnahme von Crimpkontakten, für Frontmontage

03

KFV ... C



Umgebungsbedingungen

Temperaturbereich -40 °C/+85 °C

Werkstoffe

Kontaktträger PA GF, V-0 nach UL94
Gehäuse Zn-Druckguss, unterkupfert und vernickelt
Ringmutter CuZn, vernickelt

Mechanische Daten

Anzugsdrehmoment Steckverbinder 1-3 Nm
Anzugsdrehmoment Mutter 1-3 Nm
Schutzart IP40¹

¹ nach IEC DIN EN 60529, nur in verschraubtem Zustand mit einem dazugehörigen Gegenstück

Elektrische Daten (bei T_v 20 °C)

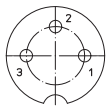
Durchgangswiderstand ≤ 5 mΩ
Bemessungsstrom 5 A
Bemessungsspannung bei Verschmutzungsgrad 1:
300 V (Polbilder 30, 40, 50/6, 60, 70)
100 V (Polbilder 50, 71, 81)
bei Verschmutzungsgrad 2:
250 V (Polbilder 30, 40)
32 V (Polbilder 50, 71, 81)
160 V (Polbilder 50/6, 60, 70)
Bemessungsstoßspannung 1500 V (Polbilder 30, 40, 50/6, 60, 70)
500 V (Polbilder 50, 71, 81)
Isolierstoffgruppe II (IEC)/I (UL) (400 ≤ CTI < 600)
Überspannungskategorie I
Isolationswiderstand > 100 MΩ

Zugehörige Produkte

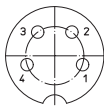
Gegenstücke
 ☞ SV ☞ SV ... C ☞ SV ...-8
 ☞ WSV ☞ WSV ... C

Zubehör
 ☞ 0364 ☞ 0381 ☞ 038199
 ☞ 0382 ☞ 0384 ☞ 0385
 ☞ 038799

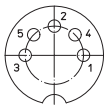
Verarbeitungsequipment
 ☞ ZMS 20



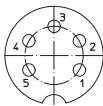
03-a
 KFV 30 C



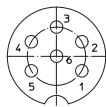
04-a
 KFV 40 C



05-b
 KFV 50 C



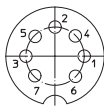
05-a
 KFV 50/6 C



06-a
 KFV 60 C



07-a
 KFV 70 C



07-b
 KFV 71 C



08-a
 KFV 81 C

*a Mutter lose beigestellt
 *b Montagerichtung
 *c Einbauöffnung

03

KFV ... C

Bestellbezeichnung	Polzahl	VE (Stück)	MDQ (Stück)
KFV 30 C	3	50	100
KFV 40 C	4	50	100
KFV 50 C	5	50	100
KFV 50/6 C	5	50	100
KFV 60 C	6	50	100
KFV 70 C	7	50	100
KFV 71 C	7	50	100
KFV 81 C	8	50	100

Verpackung:
im Karton