

15

KLB 13

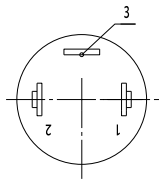
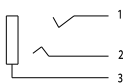
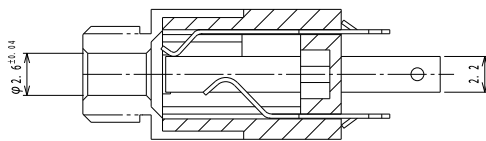
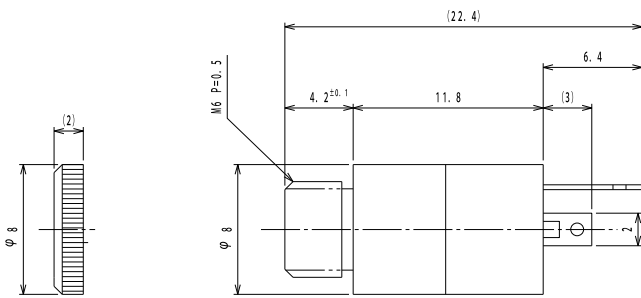
Klinken-Steckverbinder



Klinkeneinbaukupplung nach JIS C 6560 JC25J3A, 2,5 mm,
3-polig/stereo, stehende Ausführung, mit Lötäugen, für
Rückseitenmontage

15

KLB 13



Umgebungsbedingungen

Temperaturbereich -20 °C/+70 °C

Werkstoffe

Kontaktträger	PBT GF, V-0 nach UL94, schwarz oder weiß
Kontaktfeder	Cu-Legierung, vernickelt/vergoldet
Gehäuse	CuZn, vernickelt
Rändelmutter	CuZn, vernickelt

Mechanische Daten

Steckzyklen	≥ 5000
Steckkraft	5–20 N
Ziehkraft	4–20 N

Elektrische Daten (bei T_U 20 °C)

Durchgangswiderstand	≤ 50 mΩ
Bemessungsstrom	0,5 A
Bemessungsspannung	34 V AC/DC
Bemessungsstoßspannung	500 V/60 s
Isolationswiderstand	≥ 100 MΩ

Zugehörige Produkte

Gegenstücke
☑ KLS 13

15

KLB 13

Bestellbezeichnung	Polzahl	VE (Stück)	MDQ (Stück)
KLB 13	3	100	500

Verpackung:

lose im Karton oder Kunststoffbeutel