

15 KLKM 3

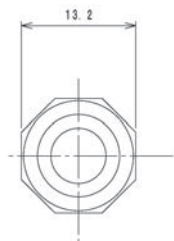
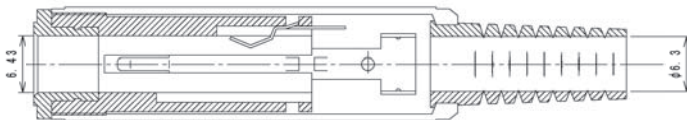
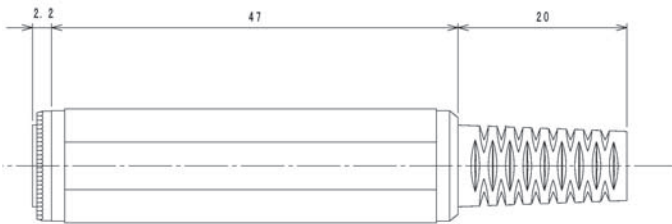
Klinken-Steckverbinder



Klinkenkupplung nach JIS C 6560 JC63J2A, 6,35 mm, 2-polig/mono, gerade Ausführung, mit Knickschutz und Lötanschlüssen

15

KLKM 3



Umgebungsbedingungen

Temperaturbereich -20 °C/+70 °C

Werkstoffe

Kontaktträger PPO
 Kontakt CuSn/CuZn/Stahl, vernickelt
 Gehäuse PE

Mechanische Daten

Steckzyklen ≥ 5000
 Steckkraft 5–40 N
 Ziehkraft 5–40 N

Anschließbare Leiter Lötanschluss

Kabeldurchmesser 6,3 mm

Elektrische Daten (bei T_U 20 °C)

Durchgangswiderstand $\leq 30 \text{ m}\Omega$
 Bemessungsstrom 2 A
 Bemessungsspannung 34 V AC/DC
 Bemessungsstoßspannung 250 V/60 s
 Isolationswiderstand $\geq 50 \text{ M}\Omega$

Zugehörige Produkte

Gegenstücke
 ☞ KLSM 3

15

KLKM 3

Bestellbezeichnung	Polzahl	VE (Stück)	MDQ (Stück)
KLKM 3	2	50	500

Verpackung:

lose im Karton oder Kunststoffbeutel