

15 KLSM 3

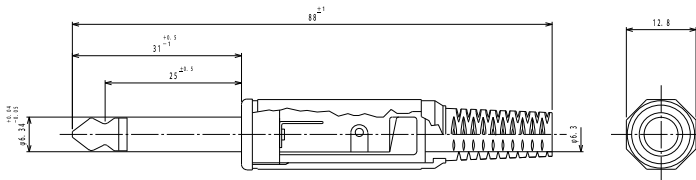
Klinken-Steckverbinder



Klinkenstecker nach JIS C 6560 JC63P2, 6,35 mm, 2-polig/
mono, gerade Ausführung, mit Knickschutz und
Lötanschlüssen

15

KLSM 3



Umgebungsbedingungen

Temperaturbereich -20 °C/+70 °C

Werkstoffe

Kontaktträger	ABS
Kontakt	CuZn, vernickelt
Lötkontakt	CuZn/Stahl, vernickelt
Isolierung	ABS
Gehäuse	PP
Knickschutztülle	PVC

Anschließbare Leiter Lötanschluss


Kabeldurchmesser 6,3 mm

Elektrische Daten (bei T_v 20 °C)

Bemessungsstrom	2 A
Bemessungsspannung	34 V AC/DC
Bemessungsstoßspannung	500 V/60 s
Isolationswiderstand	≥ 50 MΩ

Zugehörige Produkte

Gegenstücke

 KLBM 3

 KLKM 3

15

KLSM 3

Bestellbezeichnung	Polzahl	VE (Stück)	MDQ (Stück)
KLSM 3	2	50	500

Verpackung:

lose im Karton oder Kunststoffbeutel