

61 KRENG

Schraubanschlussklemmen, Raster 3,5/5,0/10,0 mm

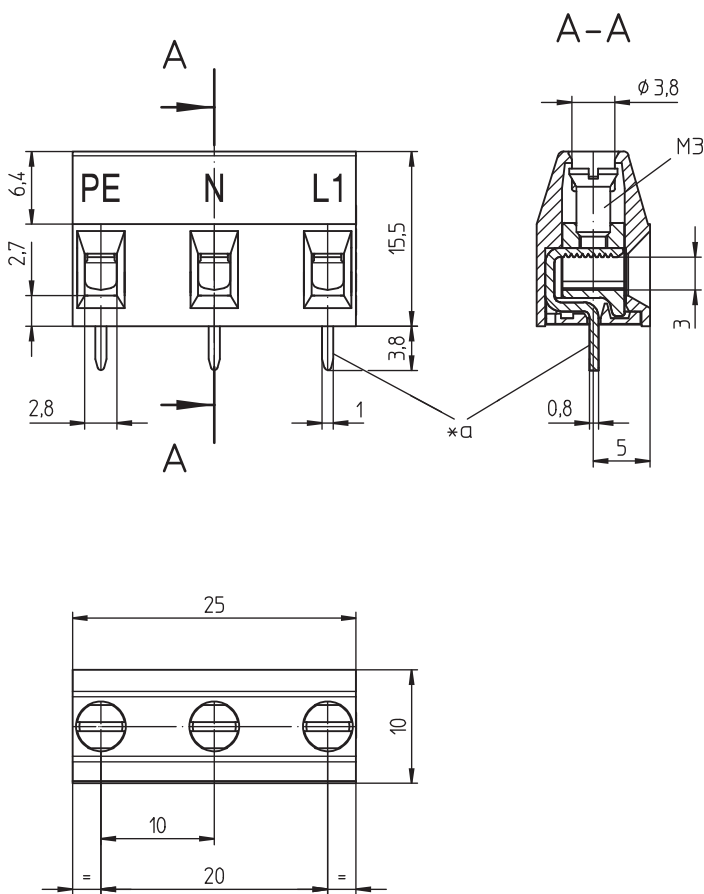


Schraubanschlussklemme für Netzanschluss, mit
Fahrstuhlklemmkörper mit Untersteckschutz, mit stärkerer
Schraube, stehende Ausführung
Kontakttraster 10,0 mm

Approbationen:



61 KRENG



*a Lötstift für Leiterplattenbohrung \varnothing 1,3 mm

Umgebungsbedingungen

Temperaturbereich $-25\text{ °C}/+100\text{ °C}^1$
¹ obere Grenztemperatur (Kontaktträger) RTI (elektrisch) der UL Yellow Card

Werkstoffe

Kontaktträger	PA, V-2 nach UL94
Deckel	PA, V-2 nach UL94
Klemmkörper	CuZn, vernickelt
Drahtschutz	CuZn, unternickelt und verzinkt
Schraube	Stahl, verzinkt und chromatiert

Mechanische Daten

Schraubengröße	M3
Anzugsdrehmoment Schraube	0,5 Nm

Anschließbare Leiter Schraubklemmanschluss

Querschnitt Litzenleiter	0,2–2,5 mm ² (VDE), AWG 22–14 (UL)
Querschnitt Massivleiter	0,2–4,0 mm ² (VDE), AWG 22–12 (UL)
Abisolierlänge	7,0 ± 0,5 mm

Elektrische Daten (bei T_v 20 °C)

Bemessungsstrom	16 A (T _v 100 °C, VDE) 15 A (UL)
Bemessungsspannung	750 V AC (VDE) 250 V AC (UL) ¹
Isolierstoffgruppe	I (IEC)/0 (UL) (CTI ≥ 600) ¹
Kriechstrecke	8,6 mm
Luftstrecke	8,6 mm
Isolationswiderstand	> 1 GΩ

¹ nach IEC 60664/DIN EN 60664, CTI-UL-Klassifizierung nach ANSI/UL 746A

61 KRENG

Bestellbezeichnung	Polzahl	VE (Stück)	MDQ (Stück)	Abmessungen L (mm)
KRENG 03	3	200	2000	25

Verpackung:
lose im Karton