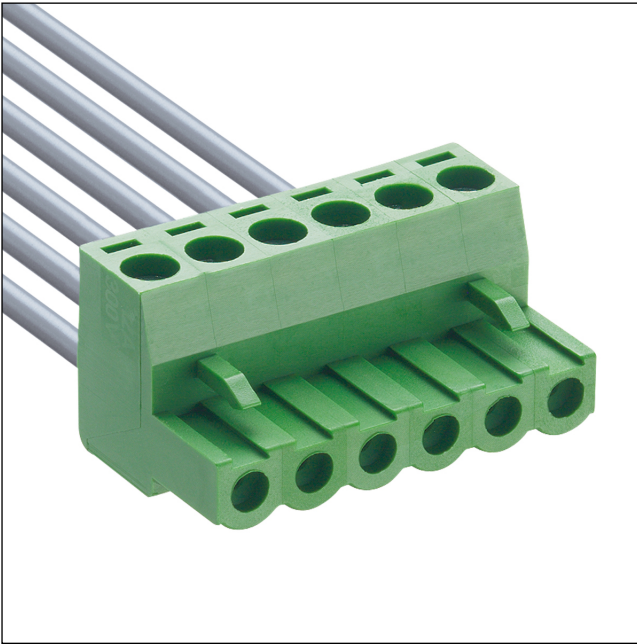


67 MC 100-508

Steckbare Anschlussklemmen auf Stiftleisten, Raster 5,08 mm



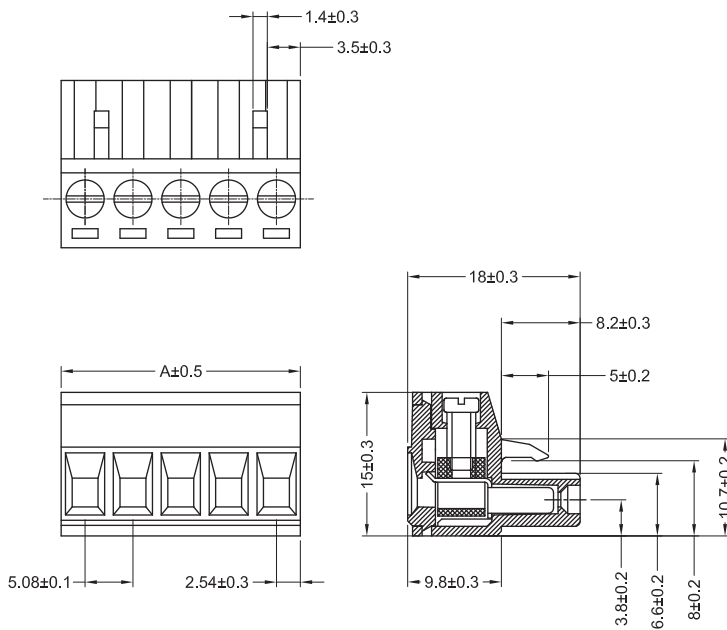
Steckbare Schraubanschlussklemme, mit Fahrstuhlklemmkörper, ohne Untersteckschutz, mit Verrastung, Kabelabgang 180° zur Steckrichtung, teilungsgerecht anreihbar

---

Approbationen:



67 MC 100-508



**Umgebungsbedingungen**

Temperaturbereich -55 °C/+105 °C

**Werkstoffe**

Kontaktträger PA, V-0 nach UL94  
 Kontaktfeder CuSn, verzinkt  
 Klemmkörper CuZn, vernickelt  
 Schraube Stahl, verzinkt

**Mechanische Daten**

Schraubengröße M3  
 Anzugsdrehmoment Schraube 0,5 Nm

**Anschließbare Leiter Schraubklemmanschluss**

Querschnitt AWG 24-14 (0,25-2,5 mm<sup>2</sup>)  
 Abisolierlänge 4-5 mm

**Elektrische Daten (bei T<sub>v</sub> 20 °C)**

Bemessungsstrom 16 A  
 Bemessungsspannung 300 V AC  
 Bemessungsstoßspannung ≥ 2 kV  
 Isolationswiderstand > 2 GΩ

**Zugehörige Produkte**

Gegenstücke  
 ☞ ME 010-508 ☞ ME 020-508 ☞ ME 030-508  
 ☞ ME 040-508

67

MC 100-508

Bestellbezeichnung	Polzahl	VE (Stück)	MDQ (Stück)	Abmessungen A (mm)
MC 100-508 02	2	500	600	10,16
MC 100-508 04	4	250	600	20,32
MC 100-508 05	5	200	600	25,40
MC 100-508 06	6	150	600	30,48
MC 100-508 10	10	230	600	50,80
MC 100-508 12	12	185	600	60,96

**Verpackung:**

lose im Kunststoffbeutel