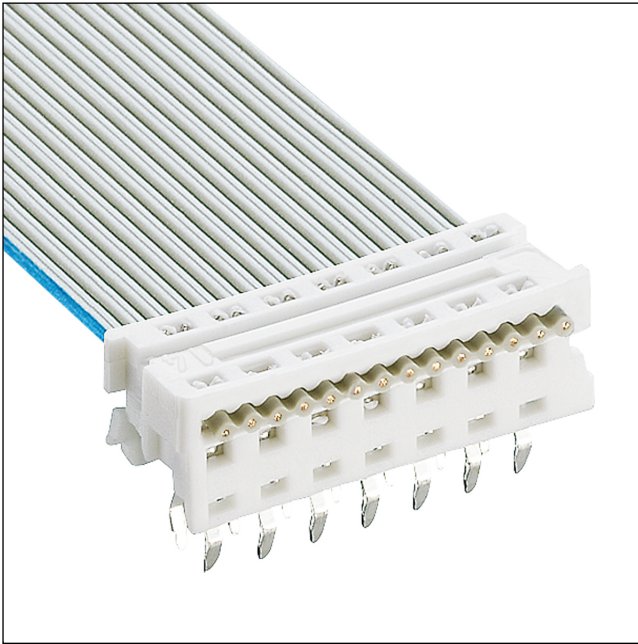


30 MICALD

Micromodul™-Steckverbinder, Raster 1,27 mm

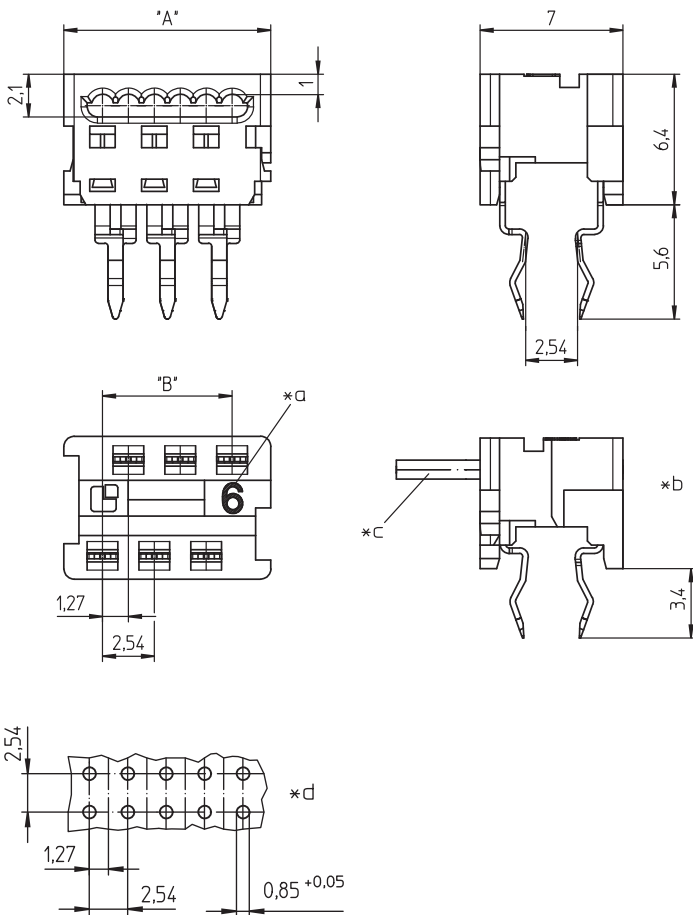


Micromodul™-Einlötverbinder, in Schneidklemmtechnik (SKT), Lötkontakte doppelreihig parallel

Approbationen:



30 MICALD



- *a Beschriftung: Polzahl
- *b konfekionierter Zustand
- *c Rasterstegleitung
- *d Leiterplattenlayout, von der Lötseite gesehen

Umgebungsbedingungen

Temperaturbereich -40 °C/+120 °C¹
¹ obere Grenztemperatur (Kontaktträger) RTI (elektrisch) der UL Yellow Card

Werkstoffe

Kontaktträger PBT, V-0 nach UL94
 Kontaktfeder CuSn, verzinkt






Anschließbare Leiter Schneidklemmbereich

Bauform Rasterstegleitung 1,27 mm LiYV
 Querschnitt min. AWG 28 (0,09 mm²)
 Querschnitt max. AWG 26 (0,14 mm²)
 Isolationsdurchmesser 1,0 mm
 Freigegebene Leiter auf www.lumberg.com

Elektrische Daten (bei T_v 20 °C)

Durchgangswiderstand ≤ 10 mΩ
 Bemessungsstrom 1,2 A
 Bemessungsspannung 32 V AC
 (250 V AC ohne Berücksichtigung der Kriech- und Luftstrecken nach IEC 60664/DIN EN 60664)
 Isolierstoffgruppe IIIa (IEC)/3 (UL) (CTI ≥ 175)
 Kriechstrecke 0,54 mm
 Luftstrecke 0,54 mm
 Isolationswiderstand > 1 GΩ

Zugehörige Produkte

Verarbeitungsequipment
 HZ-M30  KHP30  PP30
 VARICON 1000  VARICON 1000-Eco

30 MICALD

Bestellbezeichnung	Polzahl	VE (Stück)	MDQ (Stück)	Abmessungen	
				A (mm)	B (mm)
MICALD 04	4	250	1000	7,59	3,81
MICALD 06	6	250	1000	10,13	6,35
MICALD 08	8	250	1000	12,67	8,89
MICALD 10	10	250	1000	15,21	11,43
MICALD 12	12	250	1000	17,75	13,97
MICALD 14	14	250	1000	20,29	16,51
MICALD 16	16	250	500	22,83	19,05
MICALD 18	18	250	500	25,37	21,59
MICALD 20	20	250	500	27,91	24,13
MICALD 26	26	250	500	35,53	31,75

Verpackung:

lose im Karton – im Stangenmagazin auf Anfrage